

Bosch UEZ

Anschluss und einlesen



Version 0.01

Stand 06.06.2024

Inhalt

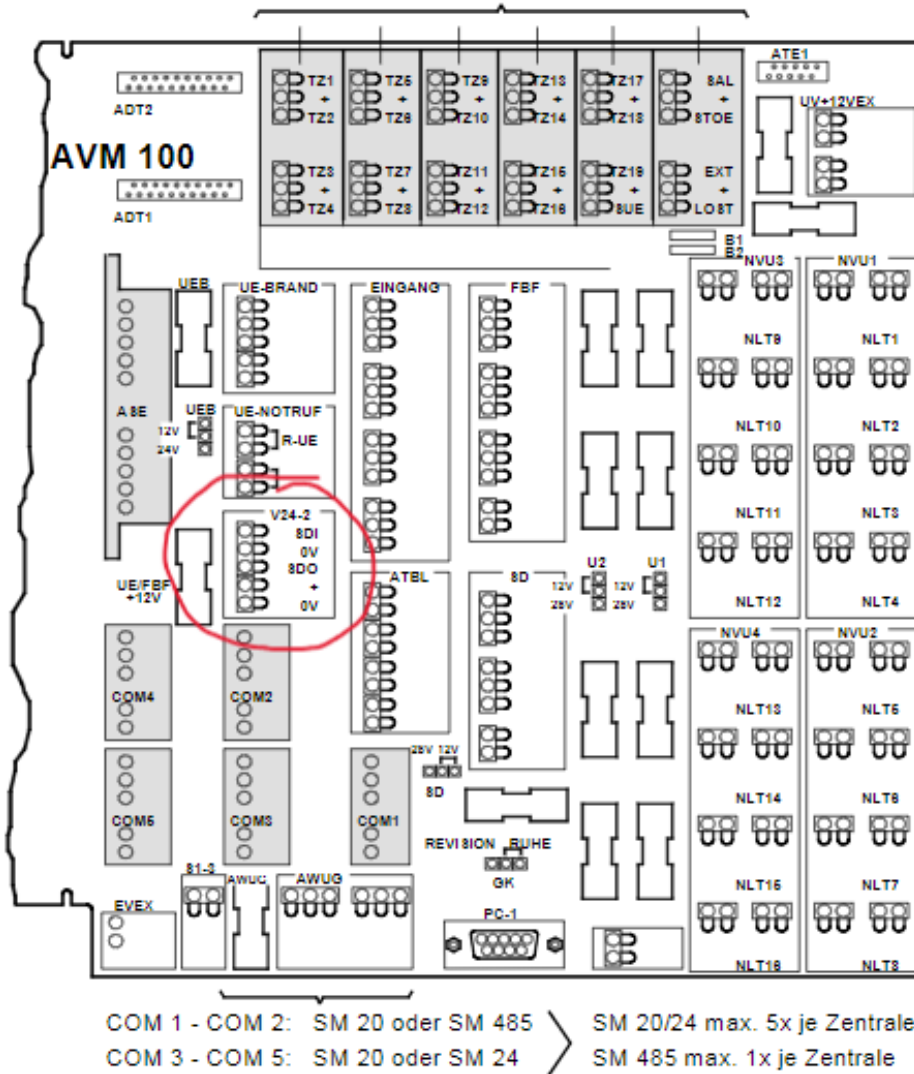
1. Anschluss	3
2. Einstellungen Zentrale und Wartungsbox	6
2.1. Druckereinstellung Bosch UEZ	6
2.2. Einstellung Wartungsbox	7
3. Exportieren.....	9

Bosch UEZ Zentrale

1. Anschluss

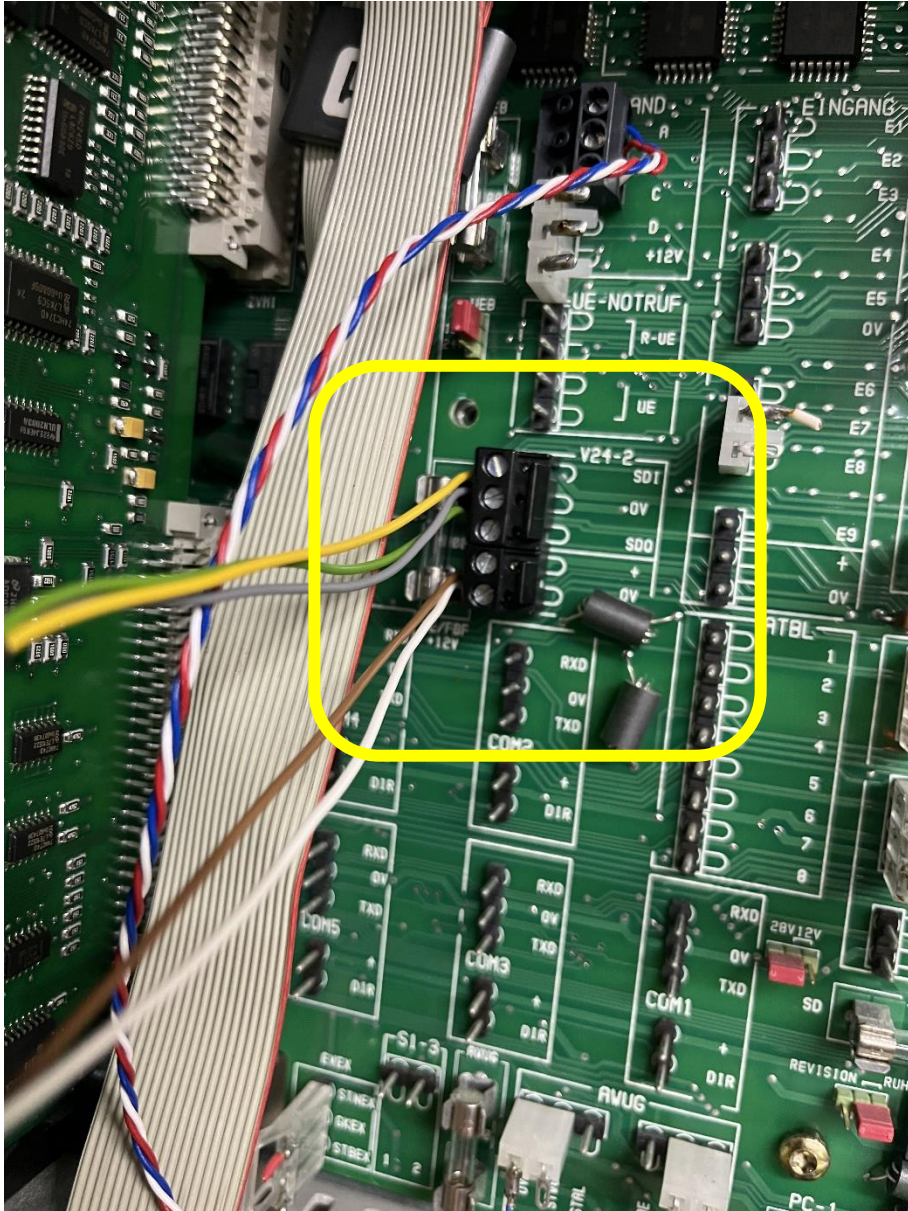
Als Bindeglied wird für den Anschluss der Zentrale mit der Wartungsbox der **UNI5V Adapter** benötigt.

Als Schnittstelle in der Zentrale nehmen wir die **V24-2**.



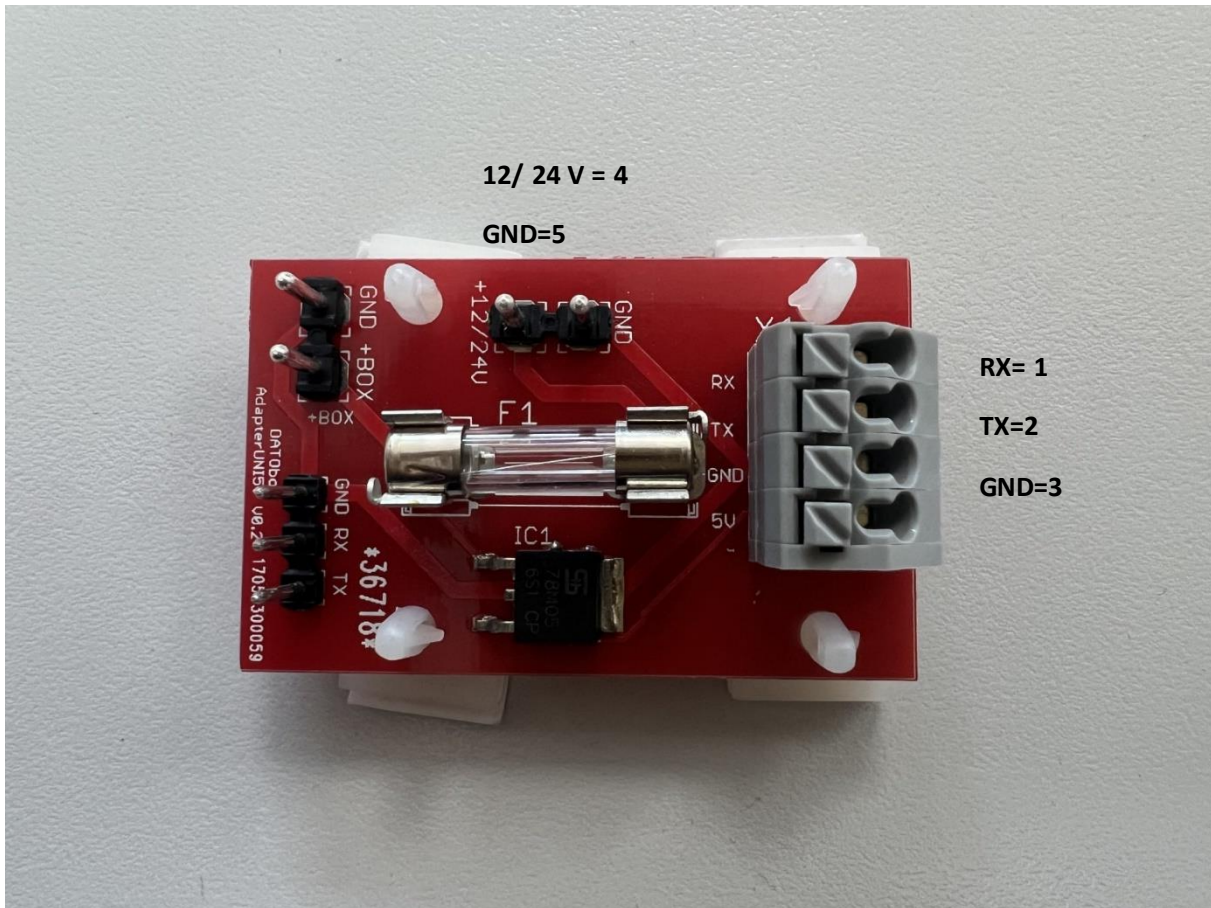
Achten Sie bitte auf die folgende Reihenfolge in der Zentrale

SDI	RX	Gelb
0 V	GND	Grau
SDO	TX	Grün
+	+	Braun
0 V	GND	Weiß



Ebenso ist die Reihenfolge auf der Adapterplatine UNI5V für die Daten und Spannung zu achten.

UNI5V Adapter



Daten

1	RX	Gelb
2	TX	Grün
3	GND	Grau

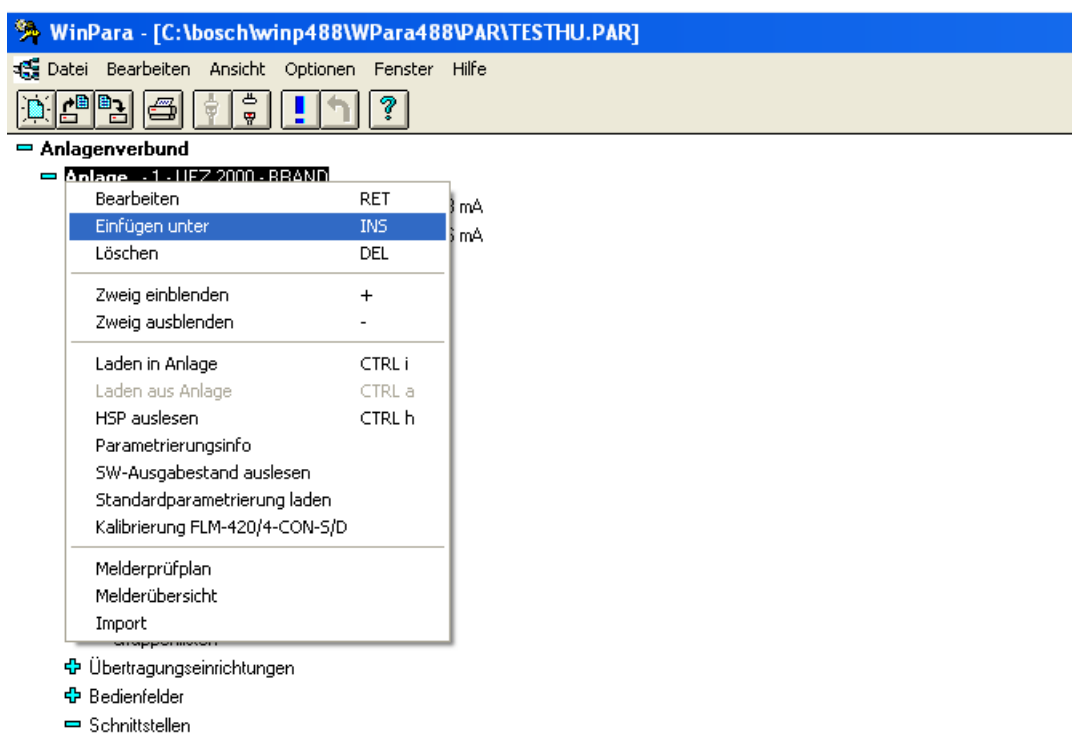
Spannung

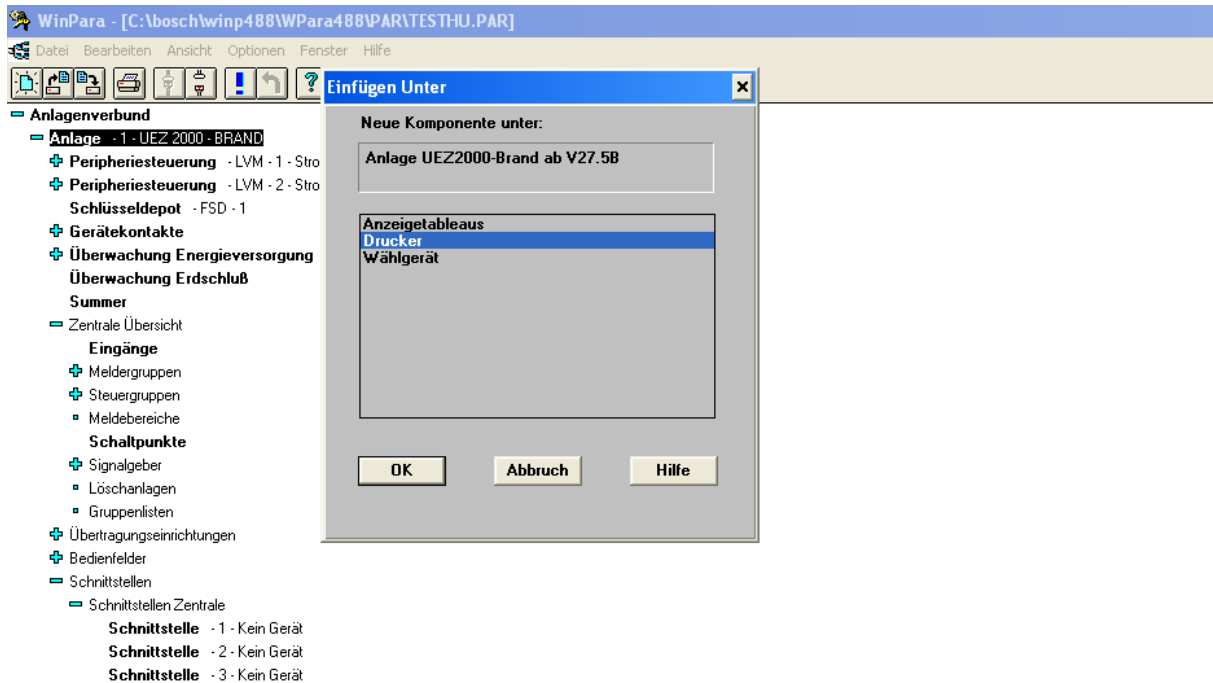
5	GND	-	Weiß
4	12/ 24 V	+	Braun

2. Einstellungen Zentrale und Wartungsbox

2.1. Druckereinstellung Bosch UEZ

1. Das Programm WinPara öffnen
2. Anlage auswählen
3. Anlage mit einem Rechtsklick anklicken
4. „Einfügen unter“ auswählen
5. Anschließend „Drucker“ auswählen
6. Baud: 9600





2.2. Einstellung Wartungsbox

1. Die Weboberfläche der Wartungsbox aufrufen
 - 1.1. Im WLAN die Box auswählen
 - 1.2. WLAN-PW der Box lautet 1122334455
 - 1.3. Im Browser die Seite 10.10.10.1 aufrufen
2. Konfig auswählen
3. Schnittstelle 1, Zentralenprotokoll auf Bosch UEZ einstellen, anschließend OK
4. Box reseten



Wartungsbox

Reset: 🔄

STATUS →

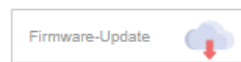
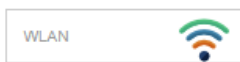
MELDUNGEN →

BENUTZER →

FW-Bildschirm →

KONFIG →

i Einstellungen gespeichert



Lizenz

Lizenz: Gültig

App-Nutzung Ja

Lizenzkey:

Lizenzkey updaten

Schnittstelle 1

Zentralenprotokoll:

Typ durch BMAcloud-Anlagentyp automatisch einstellen

Debug-File schreiben:

Max. Meldungen speichern: 0=ohne Begrenzung

OK

Überprüfung

1. Alarm auf der Zentrale auslösen
2. Weboberfläche, unter Meldungen: Sollten die Alarmer etc. angezeigt werden

Anzeigen PDF-Export Excel-Export CSV-Export Löschen					
Nummer	Anlage Datum	Aktion	MelderText	TypVersand	
13419 - 8 - 1715353307	03.01.2000 00:14:00	STÖRUNG	1/0 LVM1, Ring/Stich an NVU1	2	✓
13418 - 6 - 1715353298	03.01.2000 00:14:00	FEUER-EXT	8/1 DK Flur EG	1	✓
13417 - 6 - 1715353298	03.01.2000 00:14:00	STÖRUNG	3/1 OT Lager OG	2	✓
13416 - 6 - 1715353298	03.01.2000 00:14:00	Abschaltung	0/0 ABSCHALT. aeESG Alle Externsignalgeber	3	✓
13415 - 6 - 1715353298	03.01.2000 00:14:00	Abschaltung	0/0 ABSCHALT. aeLoeA Alle Loeschanlagen	3	✓
13414 - 5 - 1715353289	03.01.2000 00:14:00	Abschaltung	0/0 ABSCHALT. aeM-TBL Alle Melderschaltpunkte	3	✓
13413 - 5 - 1715353289	03.01.2000 00:14:00	Abschaltung	0/0 ABSCHALT. aeZ-TBL Alle Zentralenschaltpkte	3	✓
13412 - 5 - 1715353289	03.01.2000 00:14:00	Abschaltung	0/0 ABSCHALT. aeSG Alle Steuergruppen	3	✓
13411 - 5 - 1715353289	03.01.2000 00:14:00	Abschaltung	0/0 ABSCHALT. aeUEE Alle UEbertragungseinr.	3	✓
13410 - 3 - 1715353239	03.01.2000 00:14:00	INFO	0/0 Codebetrieb EIN Codebetrieb	4	✓
13409 - 3 - 1715353239	03.01.2000 00:14:00	INFO	0/0 OFFEN DECKEL 1 Deckelkontakt Zentrale	4	✓
13408 - 3 - 1715353239	10.05.2024 16:58:03	BOX Systemmeldung	0/0 Filter Aktiv für Typen:	14	✓
13407 - 3 - 1715353239	03.01.2000 00:14:00	INFO	0/0 ERDSCHLUSS ERDE 1 Erdschluss	4	✓
13406 - 7 - 1715352738	03.01.2000 00:07:00	INFO	8/1 DK Flur EG	4	✓
13405 - 6 - 1715352730	03.01.2000 00:06:00	STÖRUNG	1/0 LVM1, Ring/Stich an NVU1	2	✓
13404 - 6 - 1715352730	03.01.2000 00:06:00	STÖRUNG	3/1 OT Lager OG	2	✓
13403 - 6 - 1715352730	03.01.2000 00:05:00	Abschaltung	0/0 ABSCHALT. aeESG Alle Externsignalgeber	3	✓
13402 - 6 - 1715352730	03.01.2000 00:05:00	Abschaltung	0/0 ABSCHALT. aeLoeA Alle Loeschanlagen	3	✓
13401 - 4 - 1715352720	03.01.2000 00:05:00	Abschaltung	0/0 ABSCHALT. aeM-TBL Alle Melderschaltpunkte	3	✓
13400 - 4 - 1715352720	03.01.2000 00:05:00	Abschaltung	0/0 ABSCHALT. aeZ-TBL Alle Zentralenschaltpkte	3	✓
13399 - 4 - 1715352720	03.01.2000 00:05:00	Abschaltung	0/0 ABSCHALT. aeSG Alle Steuergruppen	3	✓
13398 - 4 - 1715352720	03.01.2000 00:05:00	Abschaltung	0/0 ABSCHALT. aeUEE Alle UEbertragungseinr.	3	✓
13397 - 3 - 1715352695	03.01.2000 00:05:00	INFO	0/0 Codebetrieb EIN Codebetrieb	4	✓
13396 - 3 - 1715352695	03.01.2000 00:05:00	INFO	0/0 OFFEN DECKEL 1 Deckelkontakt Zentrale	4	✓
13395 - 3 - 1715352695	10.05.2024 16:49:01	BOX Systemmeldung	0/0 Filter Aktiv für Typen:	14	✓
13394 - 3 - 1715352695	03.01.2000 00:05:00	INFO	0/0 ERDSCHLUSS ERDE 1 Erdschluss	4	✓
13393 - 18 - 1715352397	03.01.2000 00:02:00	RUECKGESETZT	30/00 Lager OG	9	✓
13392 - 17 - 1715352389	03.01.2000 00:02:00	RUECKGESETZT	30/00 Lager OG	9	✓
13391 - 16 - 1715352385	03.01.2000 00:02:00	RUECKGESETZT	30/00 Lager OG	9	✓

3. Exportieren

Bosch XML Datei erstellen

1. Software (RPS Software) öffnen
2. Siehe unten angehängtes Bild

Anlagenkonfiguration - AH-Kronberg-Diezhöhlztal

Datei Bearbeiten Operationen Optionen Dokumentation Hilfe

- Speichern Strg+S
- Speichern unter XML...
- Vergleichen Strg+M
- Vorlagen importieren...
- Vorlagen exportieren...
- Beenden Alt+F4

Netzwerkeinstellungen
Kundeninformationen
Supportinformationen
Remote Services

Knoten

- Knoten - 1.1 - AVENAR panel 8000 - PNA/RSN 001 - Gruppe
 - Netzwerkschnittstellen
 - Exporte
 - Importe
 - Zugewiesene Server
 - Zugewiesene UGM Schnittstelle
 - AVENAR panel 8000 - 1.1 - PNA/RSN 001
 - MPC - Zentralensteuerung
 - BCM-0000-B - 1
 - ENO 0000 B - 3
 - FPE-5000-UGM - 4
 - RML 0008 A - 5
 - LSN 0300 A - 7 - Ring 1 Altbau EG - LSN improved - Ring - 45.5m
 - LSN 0300 A - 8 - Ring 2 Altbau UG - LSN CL - Ring - 19.4mA
 - LSN 0300 A - 9 - Ring 3 - LSN improved - Stich - 1.1mA
 - LSN 0300 A - 10 - Ring 4 Altbau 1.OG - LSN improved - Ring - 43
 - LSN 0300 A - 11 - Ring 5 Altbau 2.OG - LSN improved - Ring - 72
 - LSN 0300 A - 12 - Ring 6 Neubau 2.OG - LSN improved - Ring - 6
 - LSN 0300 A - 13 - Ring 7 Neubau 1.OG - LSN improved - Ring - 6
 - LSN 0300 A - 14 - Ring 8 THE EG - LSN improved - Ring - 59.5m
 - IOS 0020 A - 17
 - Logische Gruppierung / Aktivierung

Netzwerk - AH-Kronberg-Diezhöhlztal.xml Verfügbare Elemente Kontoinfo

Dateiname [REDACTED]

Zuletzt geändert Freitag, 15. Dezember 2023 08:24:27

Version 115

Übernehmen Verwerfen Hilfe

Bitte unter Anlagengrunddaten (BMAcloud, Admin-Bereich) den Typ Bosch XML auswählen und Schnittstelle Bosch UEZ.

Typ	Notifier
Schnittstelle	ABI 1500
	allgemein
	Automatiktür
	BMA Allgemeiner Import
Template Wartung	Bosch XML
	Bosch-CSV
	Bosch-MPP
	Brandschutzklappe
	Brandschutztür
	CEAG