

Siemens Algorex

Anschluss und einlesen



Version 0.01

Stand 02.02.2024

7systems GmbH • Schwalbenweg 22 • 51789 Lindlar
02266 44 000 14 • info@7systems.de • 7systems.de

Inhalt

1. Anschluss	3
2. Exportieren der Dateien	5

Siemens Algorex

1. Anschluss

Um die Wartungsbox mit der Zentrale verbinden zu können, wird der Algorex Adapter benötigt (vgl. Abb.1).

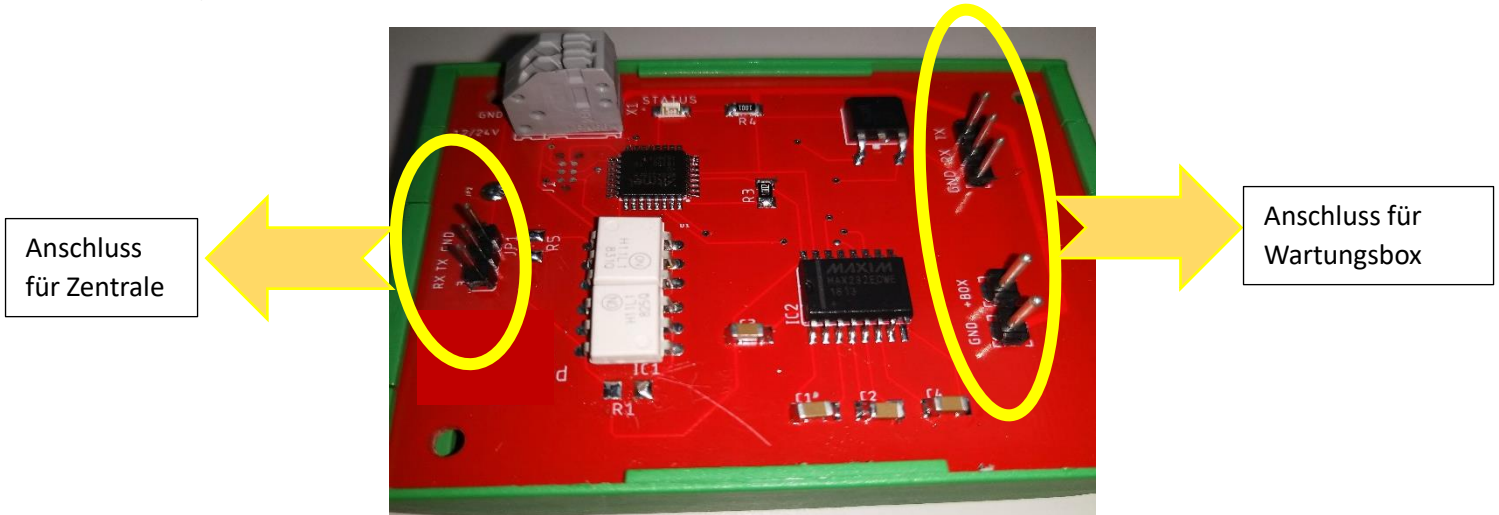


Abbildung 1: Adapter Algorex

1.1. Anschluss Adapter mit der Zentrale

Schritt 1: Verbinden Sie den Stecker an den Algorex Adapter (siehe Abb. 2).

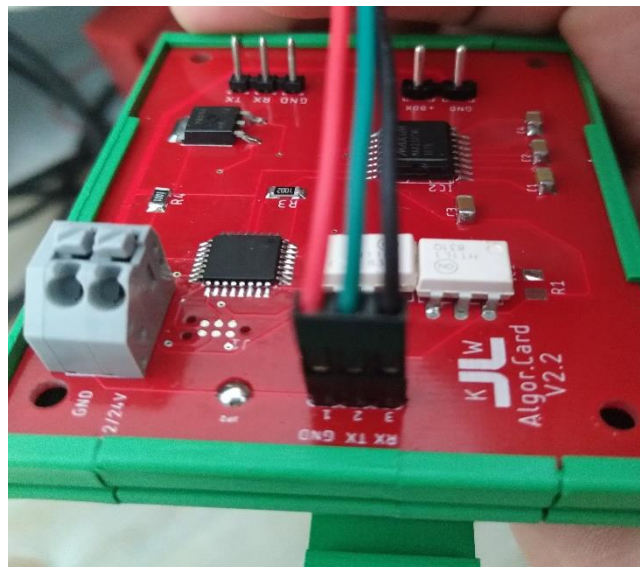


Abbildung 2: Kabel-Reihenfolge am Adapter (von links nach rechts: rot=gnd, blau=TX und schwarz=RX)

Schritt 2: Verbinden Sie wie in Abb. 3 dargestellt (Bitte auf die Reihenfolge achten) an die RS232 Schnittstelle der Zentrale mit dem passenden Jumper. Der Wago Jumper wurde hier an X1 12-24 Volt angeschlossen.

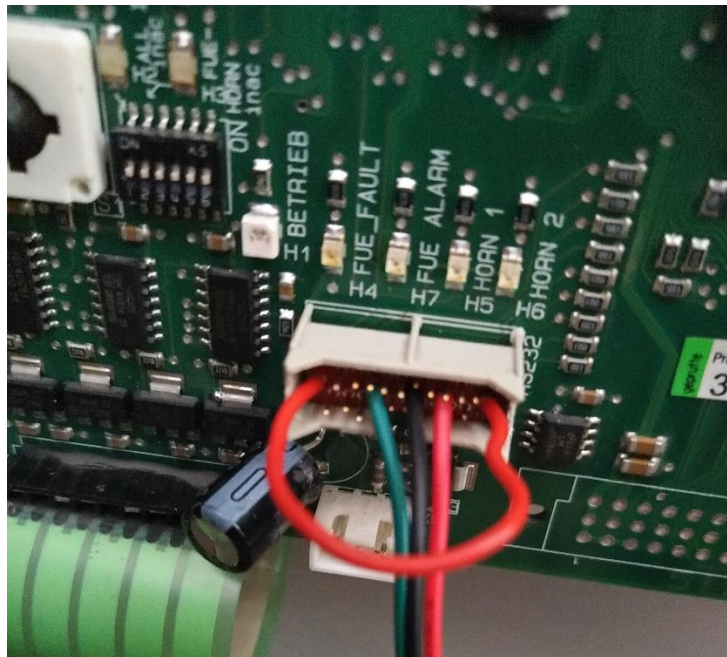


Abbildung 3: RS232 Schnittstelle - Kabel-Reihenfolge an der Zentrale(von links nach rechts: blau, schwarz, rot)

1.2. Anschluss Adapter mit der Wartungsbox

Schritt 1: Bitte Stecker der Wartungsbox ebenso an den Adapter einstecken

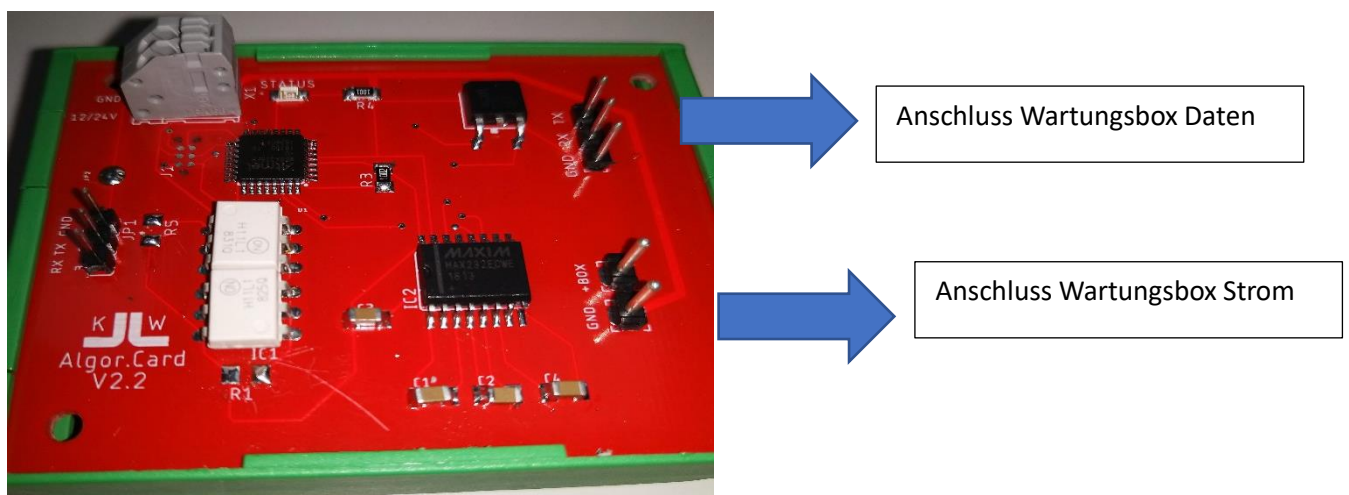


Abbildung 4: Adapter Anschluss Wartungsbox

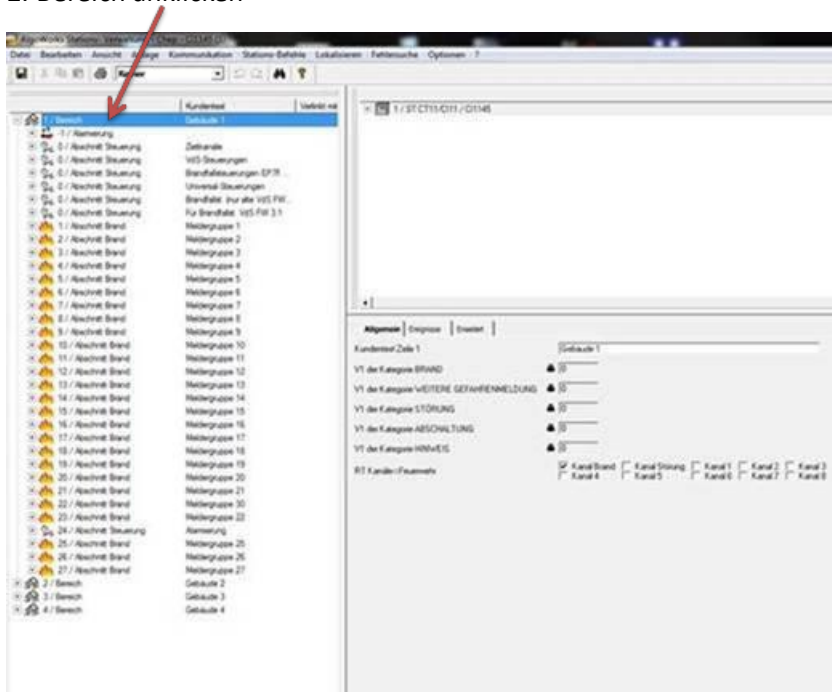
Schritt 2: Wenn alle Schritte vollendet wurden, bitte auf die Weboberfläche der Box zugreifen und das richtige Protokoll auswählen, in dem Fall Algorex auswählen.

Hinweis: Auf der Adapterplatine können Sie durch den LED-Status sehen, ob korrekt angeschlossen wurde. Der Adapter leuchtet alle 40 Sekunden auf, wenn eine Druckernachricht von der Zentrale eintrifft.

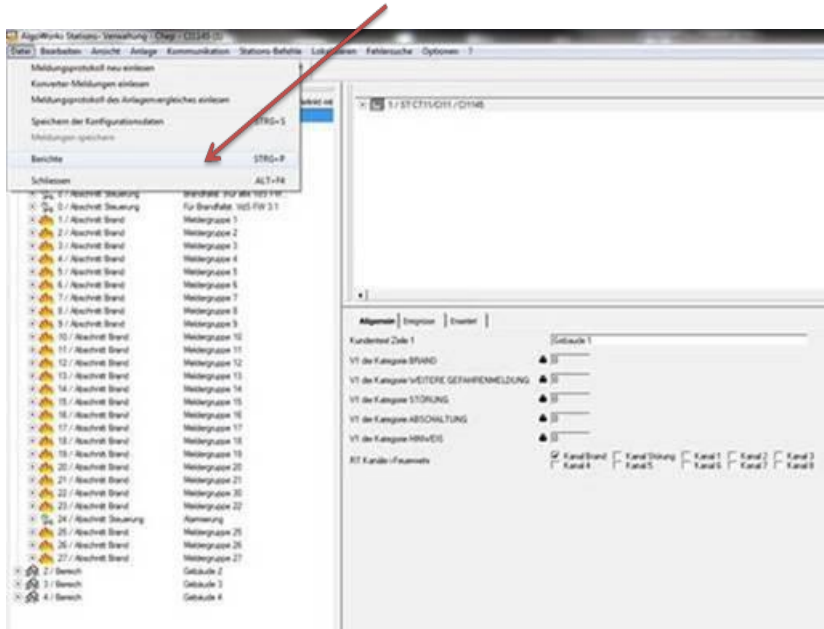
2. Exportieren der Dateien

1. Programmierung öffnen

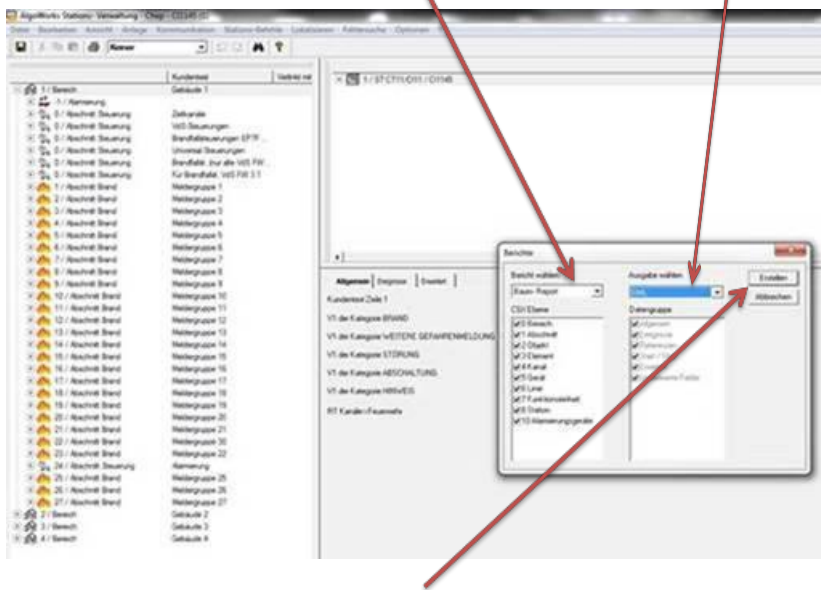
2. Bereich anklicken



3. Im Menü Datei den Punkt Berichte auswählen



4. Im Feld Berichte den Bericht Baum-Export und Ausgabe im XML Format auswählen.



5. Den Bericht erstellen und speichern.

6. Die Dateien in der BMAcloud hochladen

Hinweis: Sollte es beim Upload von mehreren Dateien zu Problemen kommen und einzelne Dateien mit einem roten Kreuz versehen sein, müssen Sie diese bitte erneut hochladen.