



LST BC216

Anschluss und einlesen

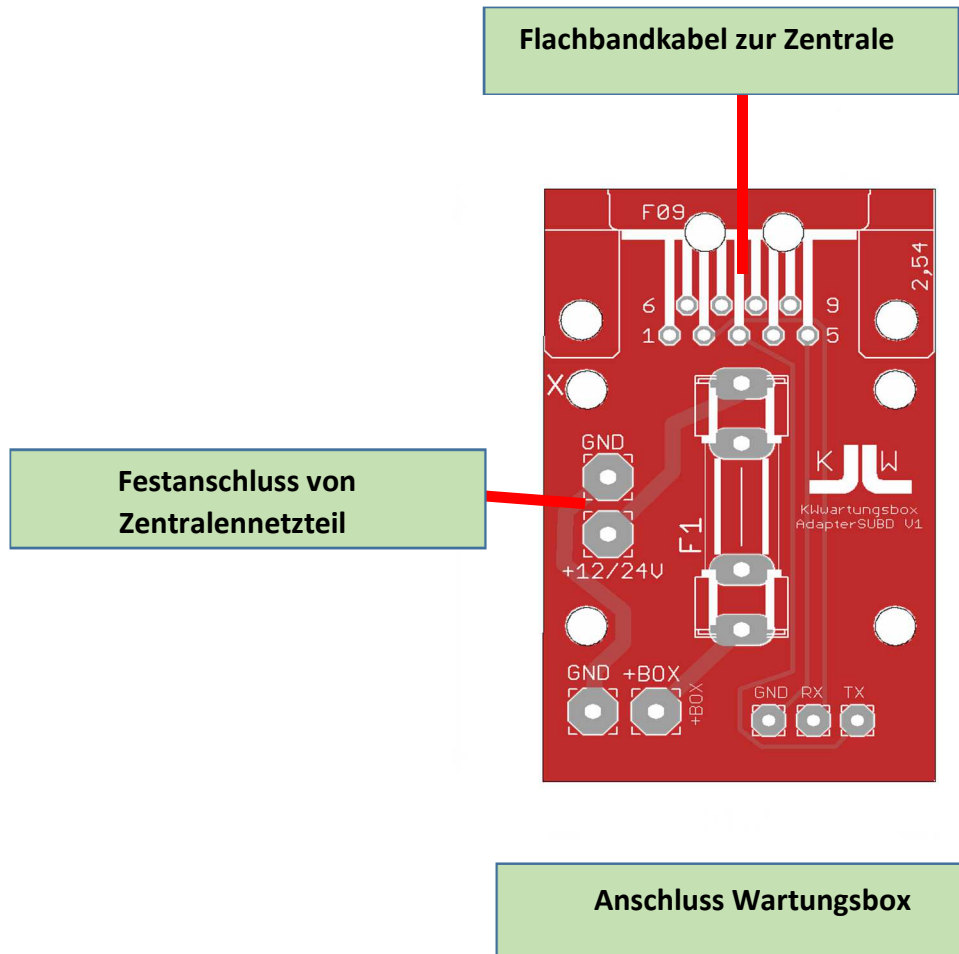
Version 0.01

Stand 01.10.2019



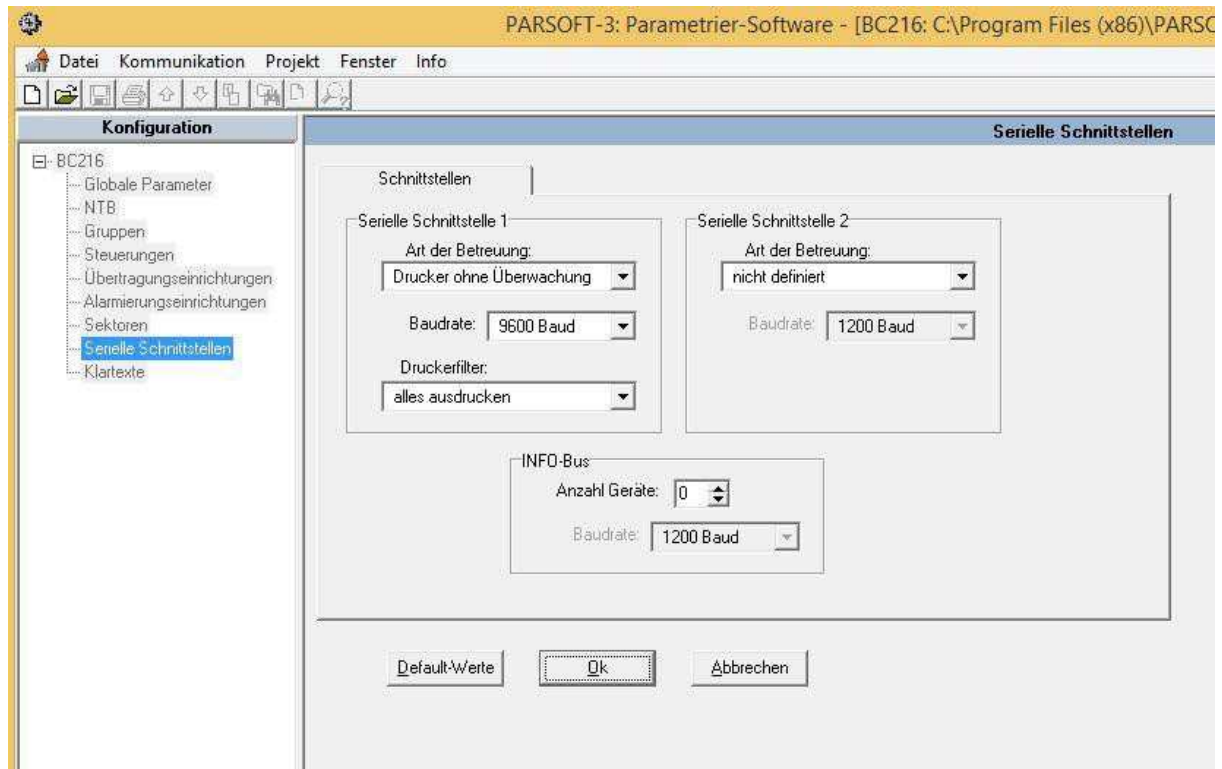
Anschluss der LST Zentrale

In der Zentrale wird eine RS232-Schnittstelle benötigt. Zum Betrieb der Wartungsbox muss pro Zentrale eine Adapterplatine eingebaut werden.



Programmierung der LST-Zentrale

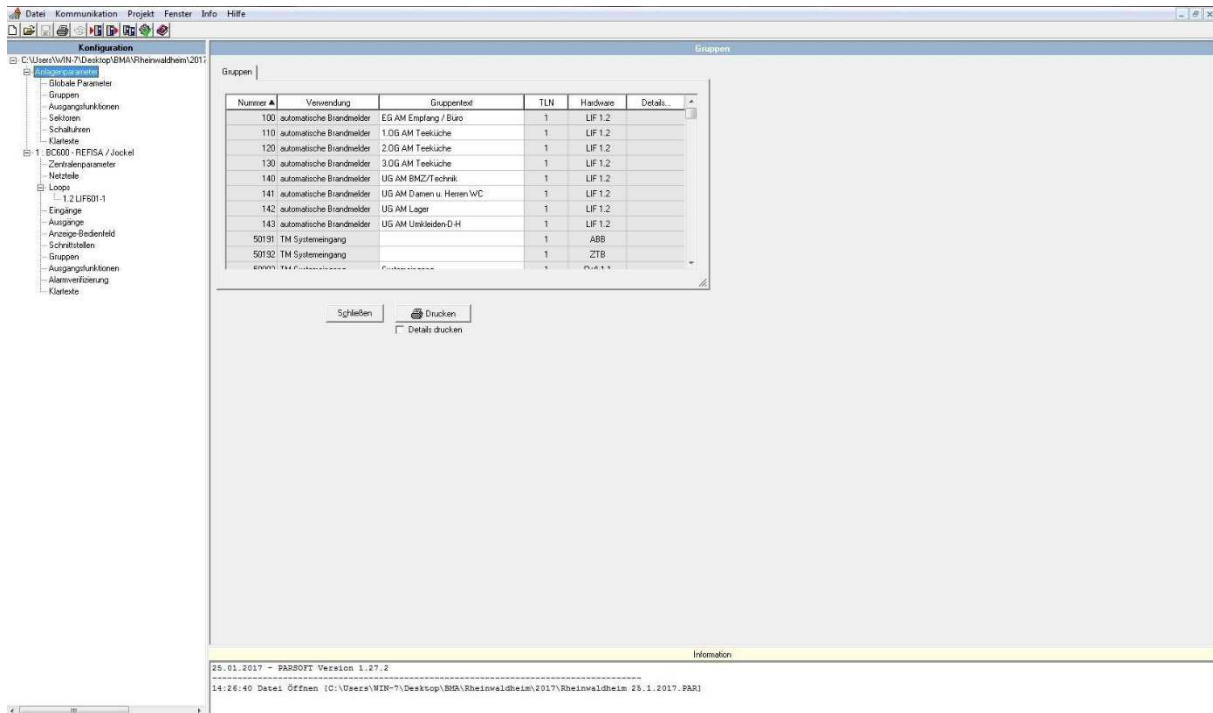
Einstellung Drucker:
Drucker ohne Überwachung
Baudrate 9600 Baud
Filter: Alles ausdrucken



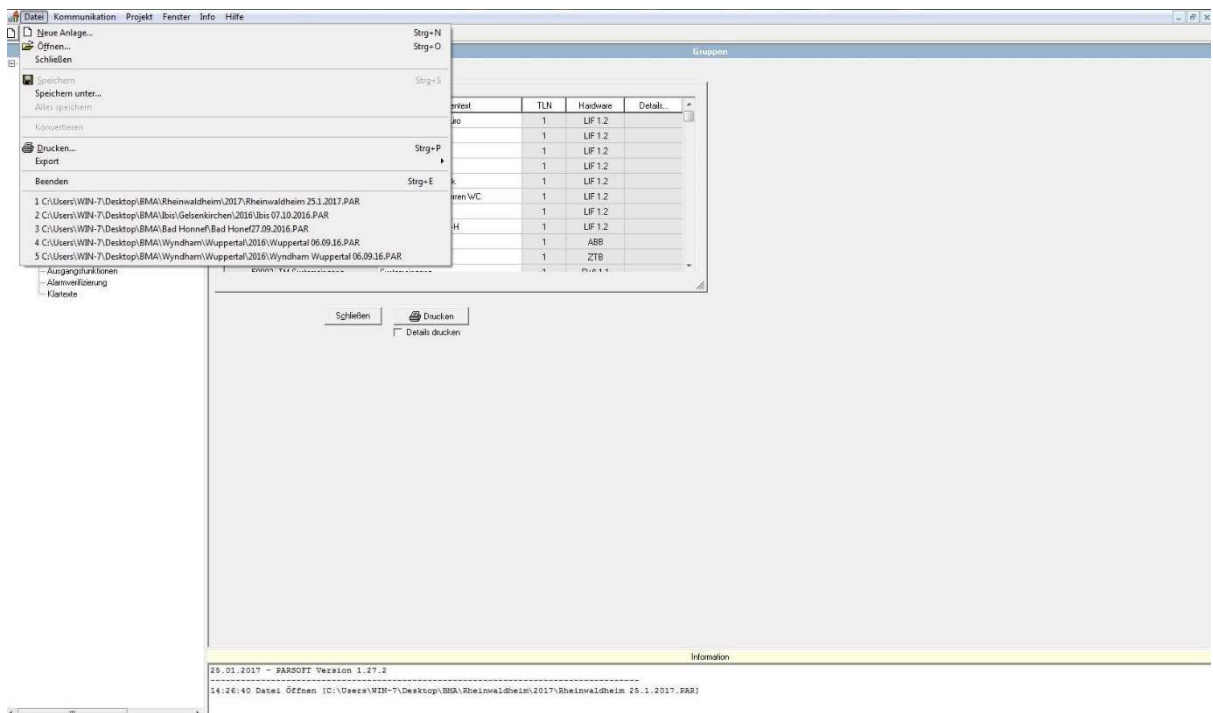
Hinweis: Im Falle eines Strom- oder Batterieausfalls kann es sein das der Drucker automatisch abgeschaltet wird. In einem solchen Fall muss der Drucker manuell wieder aktiviert werden, um eine einwandfreie Kommunikation mit der Box zu gewährleisten.

Export der Dateien

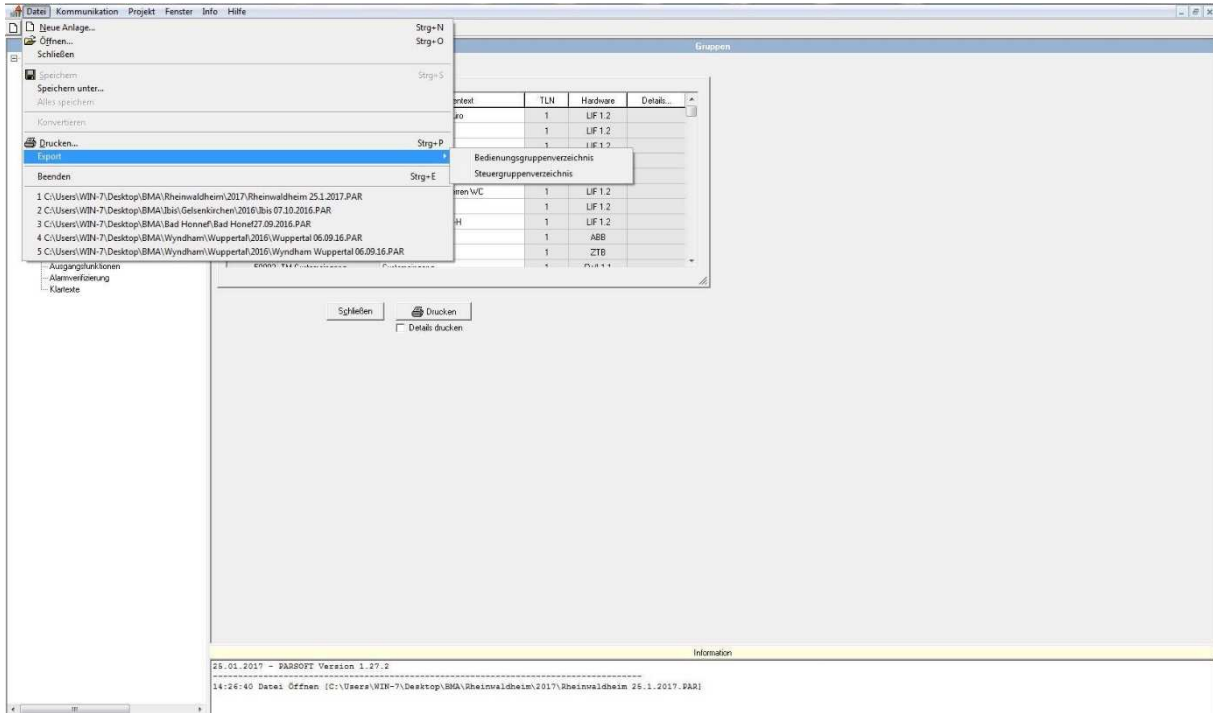
Laden Sie die Anlagenkonfiguration für Ihr Projekt



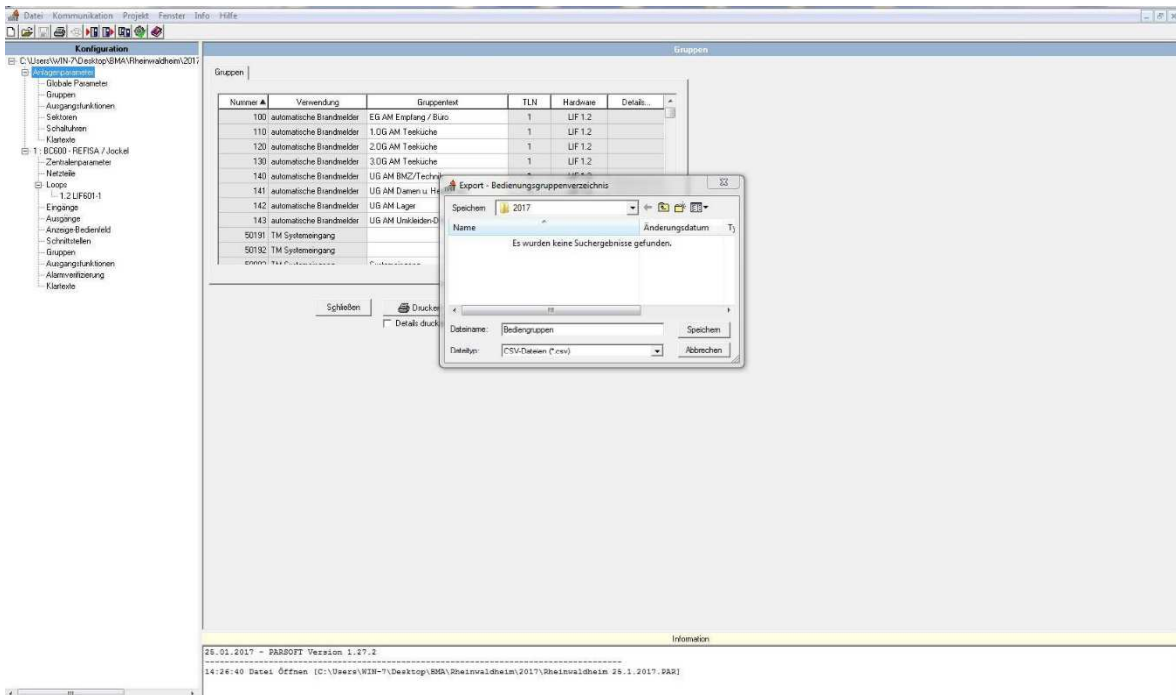
Klicken Sie auf „Datei“



Danach wählen Sie bitte den Punkt „Export“ aus.



Anschließend das „Bedienungsgruppenverzeichnis“ als csv exportieren.



Und dann bitte noch das „Steuergruppenverzeichnis“ ebenfalls als csv exportieren.

The screenshot shows a software application window titled 'Konfiguration' with a sidebar on the left containing a tree view of configuration elements. The main area displays a table of tax groups ('Gruppen') with the following data:

Nummer	Vermendung	Gruppentext	TLN	Hardware	Details
100	automatische Brandmelder	EG AM Empfang / Büro	1	LIF 1.2	
110	automatische Brandmelder	1 OG AM Testküche	1	LIF 1.2	
120	automatische Brandmelder	2 OG AM Testküche	1	LIF 1.2	
130	automatische Brandmelder	3 OG AM Testküche	1	LIF 1.2	
140	automatische Brandmelder	UG AM BMZ/Techn			
141	automatische Brandmelder	UG AM Dansen u. H			
142	automatische Brandmelder	UG AM Lager			
143	automatische Brandmelder	UG AM Umklekab			
50191	TM Systemwegang				
50192	TM Systemwegang				

An 'Export - Steuergruppenverzeichnis' dialog box is open, showing a search field with the text 'Es wurden keine Suchergebnisse gefunden.' Below the search field, there are input fields for 'Datenname: Steuerungen' and 'Datei: CSV-Exporten (*.csv)'. Buttons for 'Speichern', 'Abbrechen', and 'Details druck...' are visible.

Information
25.01.2017 - PASOFT Version 1.27.2
14:26:40 Datei öffnen [C:\Users\WIN-7\Desktop\BMA\Bheinvaldheim\2017\Bheinvaldheim 25.1.2017.PAS]