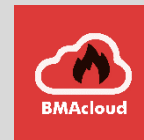




7systems

# Detectomat DC3500

## einlesen



Version 0.07

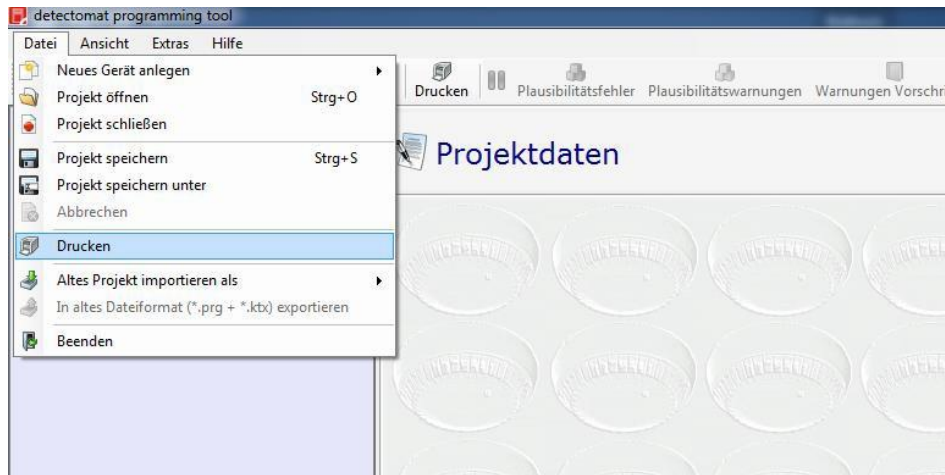
Stand 09.11.2023

**7systems GmbH** • Schwalbenweg 22 • 51789 Lindlar  
02266 44 000 14 • [info@7systems.de](mailto:info@7systems.de) • [7systems.de](http://7systems.de)

## Einlesen: Exportieren der Melder und Melder-Gruppen

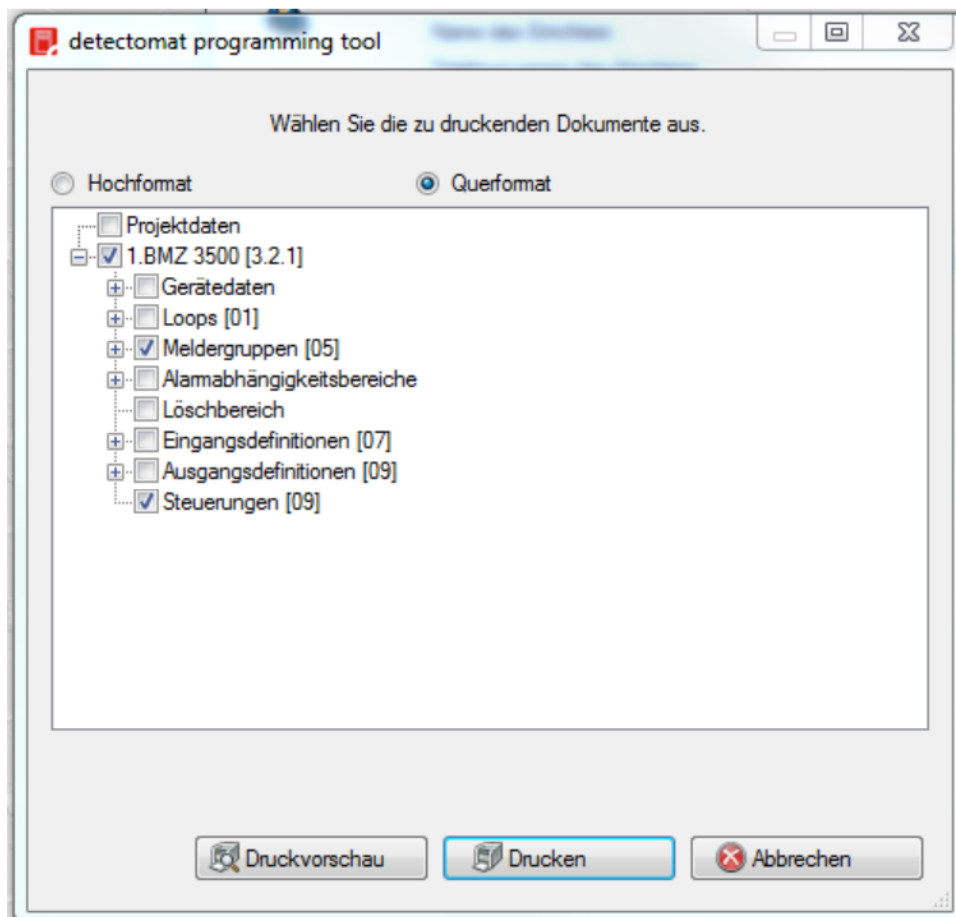
Der Export der Melder und Melder-Gruppen erfolgt im Druckformat .xps. Dazu gehen Sie bitte wie folgt vor:

1. Öffnen des Projekts

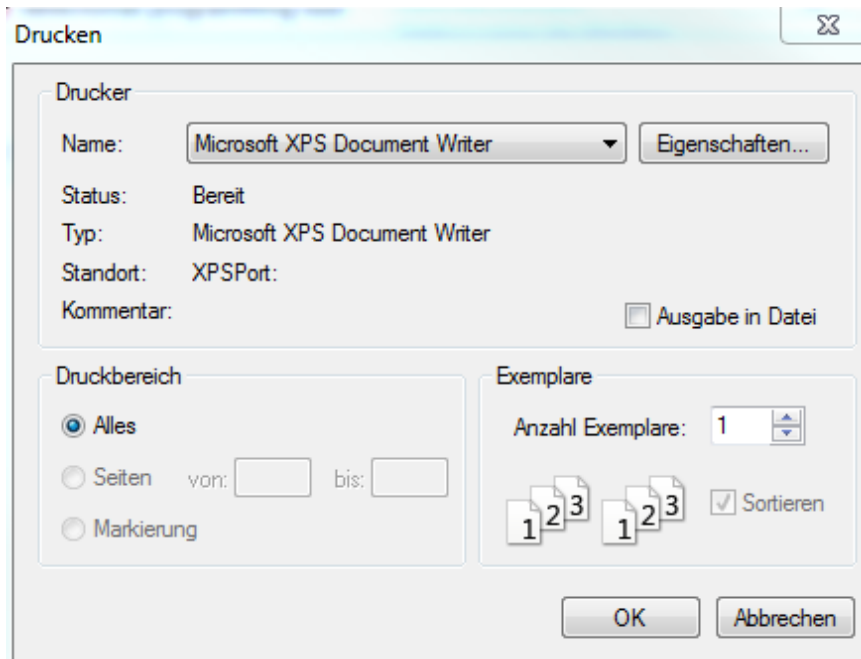


2. Klicken Sie oben links auf ‚Datei‘ und dann auf ‚Drucken‘.

Dann wählen Sie bitte exakt die Einstellungen aus, die auf dem nächsten Screenshot zu sehen sind und klicken auf ‚Drucken‘.



3. Als Drucker bitte „Microsoft XPS Document Writer“ wählen und dann auf ‚OK‘.



4. Die so erstellte Datei enthält alle Melder und Melder-Gruppen und kann dann direkt in der Cloud eingelesen werden.

**Hinweis: Sollte es beim Upload von mehreren Dateien zu Problemen kommen und einzelne Dateien mit einem roten Kreuz versehen sein, müssen Sie diese bitte erneut hochladen.**