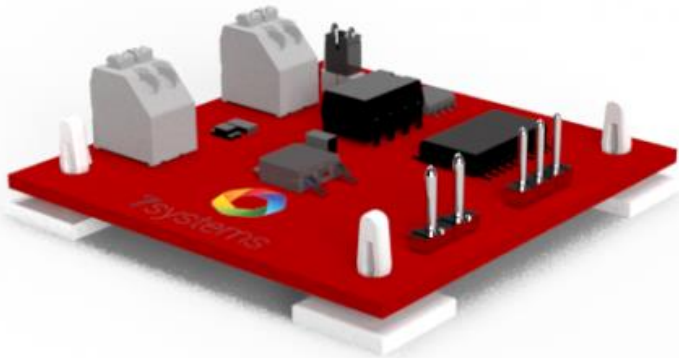




7systems

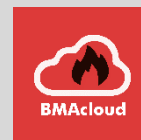


# Datenblatt

## AdapterFX

Version 0.03

Stand 21.02.2023



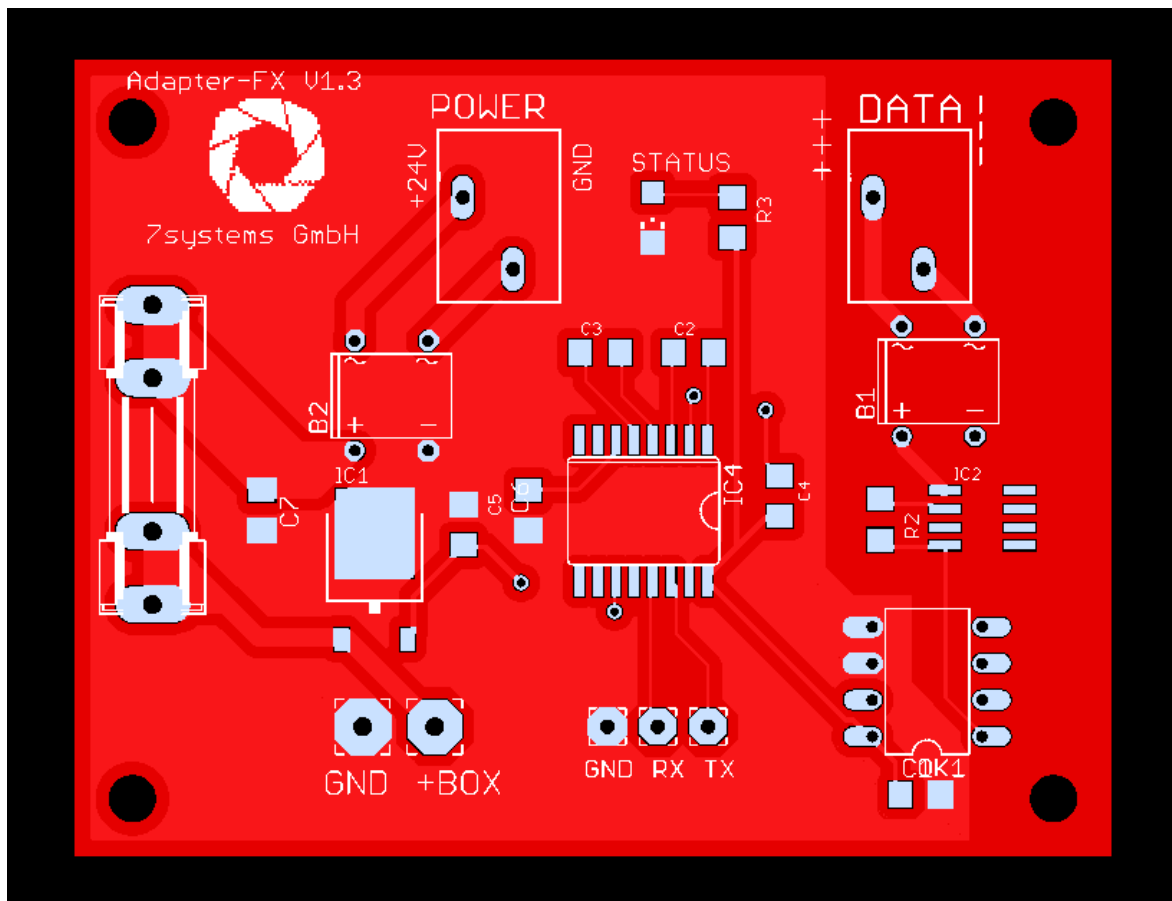
**7systems GmbH** • Schwalbenweg 22 • 51789 Lindlar  
02266 44 000 14 • [info@7systems.de](mailto:info@7systems.de) • [7systems.de](http://7systems.de)

Adapter zur dauerhaften Montage an der Druckerschnittstelle der Brandmeldezentrale. Hot-Plug für Daten und Strom mit passender Steckeraufnahme für den Anschluss der Wartungsbox (mobil oder stationär).

## Technische Daten

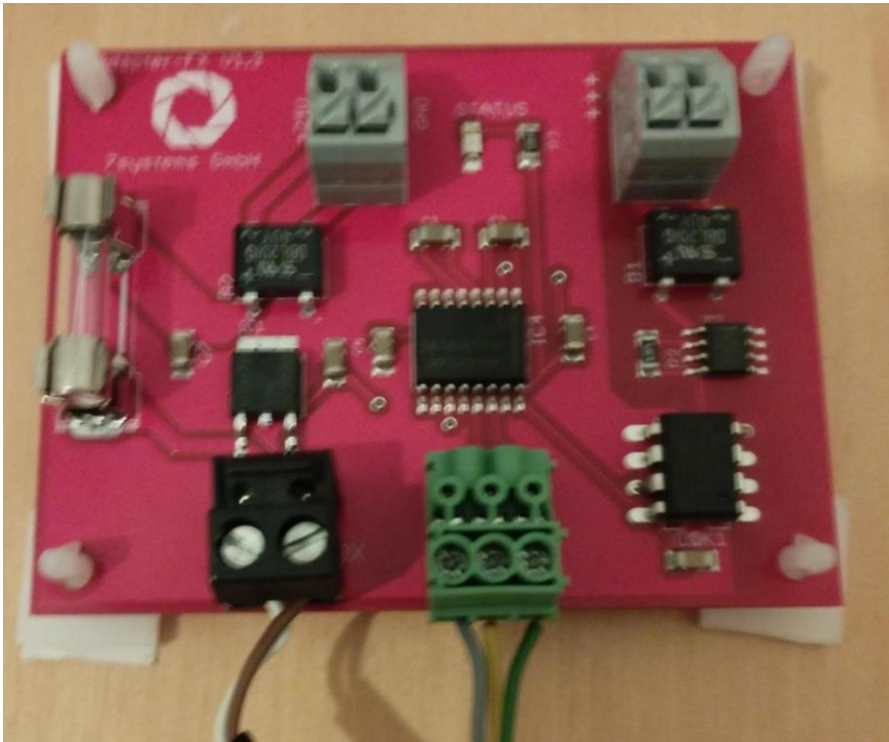
Betriebsspannung	24 V DC
Betriebsspannungsbereich	19-28 V DC
Stromaufnahme bei 24 V	<= 100mA
Schutzart nach EN 60529	IP 0
Betriebstemperaturbereich	+5 bis +40 C
Relative Luftfeuchtigkeit	93% nicht betauend
Abmessungen	82x110mm
Gewicht	18 g
Farbe	rot (ähnlich RAL 3003)

## Layout





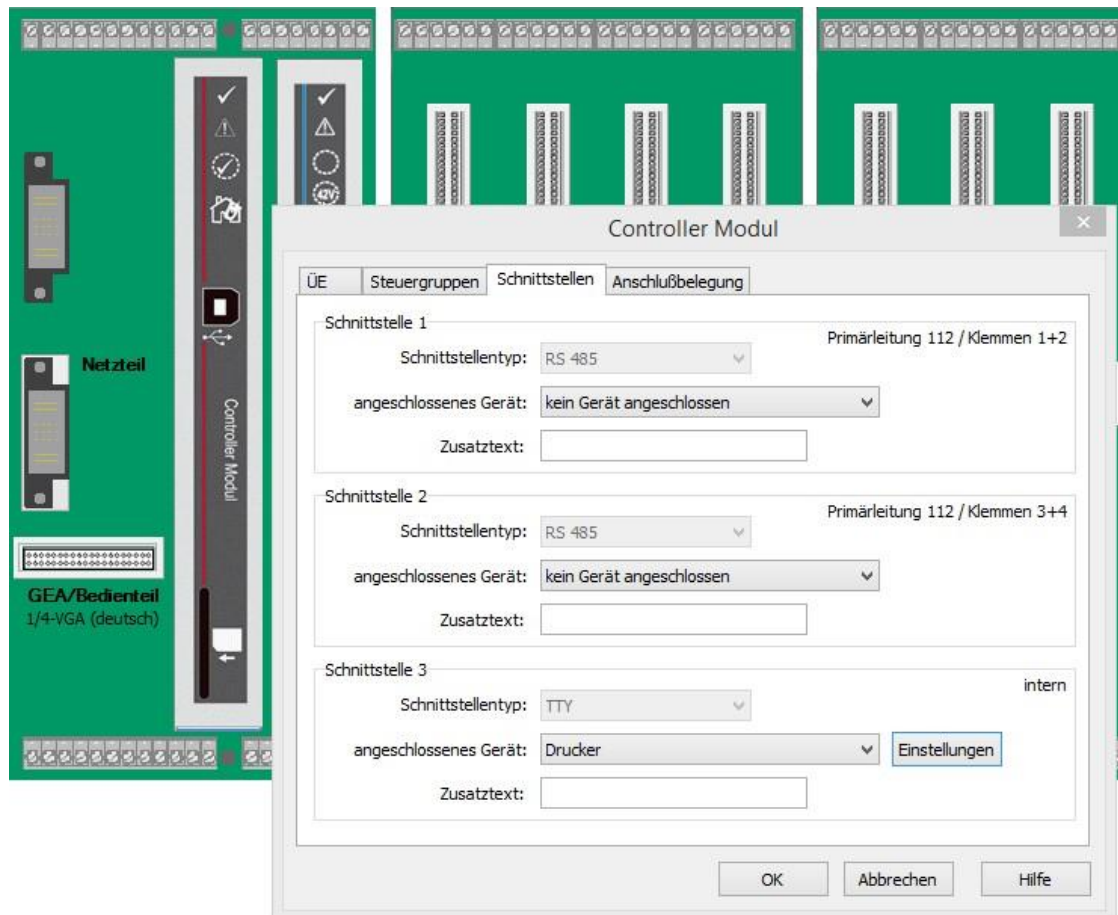
An der TTY-Schnittstelle können entweder 5 Volt oder 24 Volt anliegen. Wichtig ist, dass am Datenausgang der Platine zur Erde ca. 9 Volt anliegen.



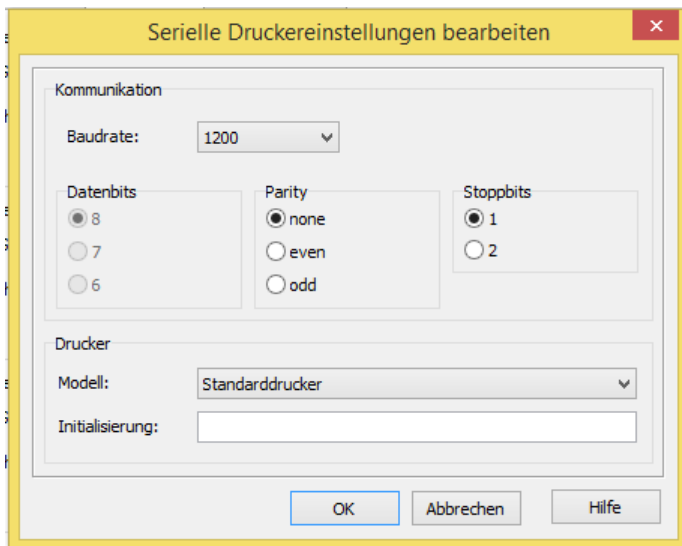
*Abbildung 1 Anschluss Wartungsbox an BMAcloud Platine*

Wenn sich im selben Netz wie die Esser FX auch eine IQ8 befindet, ist deren Drucker in der Regel schneller. Sollten bei vernetzten Anlagen vereinzelt Melder nicht angezeigt werden hilft es in vielen Fällen die betreffende Zentrale Neuzustarten damit der Drucker neu initialisiert wird.

## Programmierung in Tools8000:



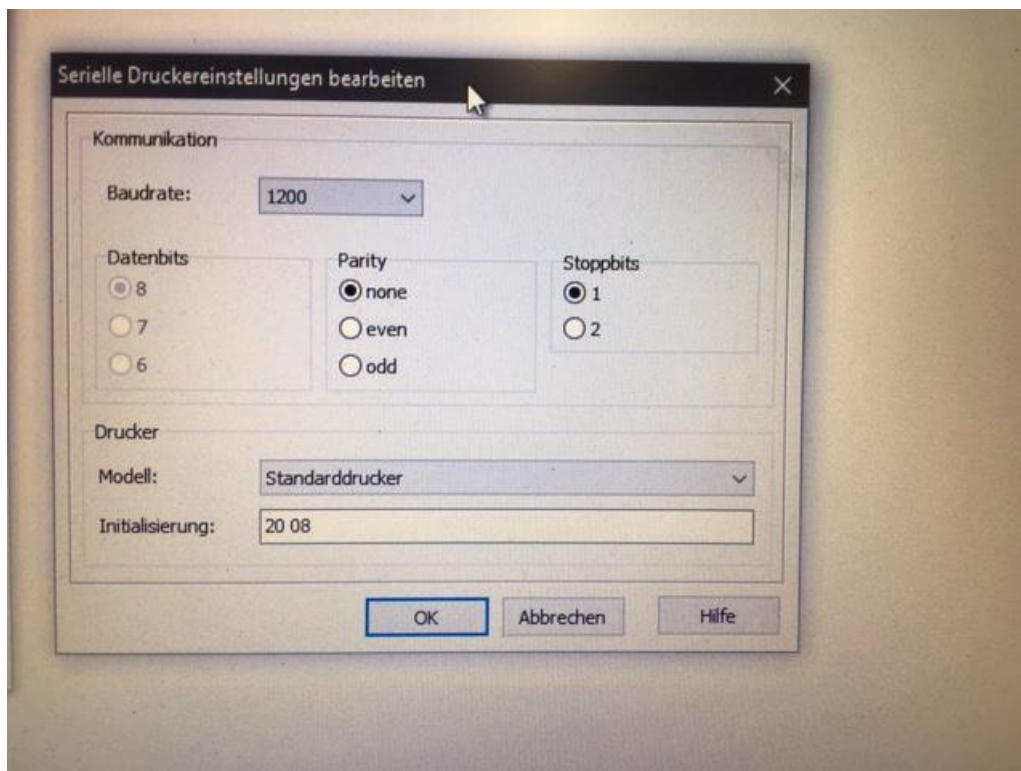
Es muss nur die Schnittstelle 3 mit dem Gerät Drucker konfiguriert werden. Außerdem unter dem Button Einstellungen:



Die Baudrate kann auf 1200 oder 9600 eingestellt werden. Entsprechend muss dann in der Cloud der richtige Schnittstellentyp bei der Anlage ausgewählt sein.

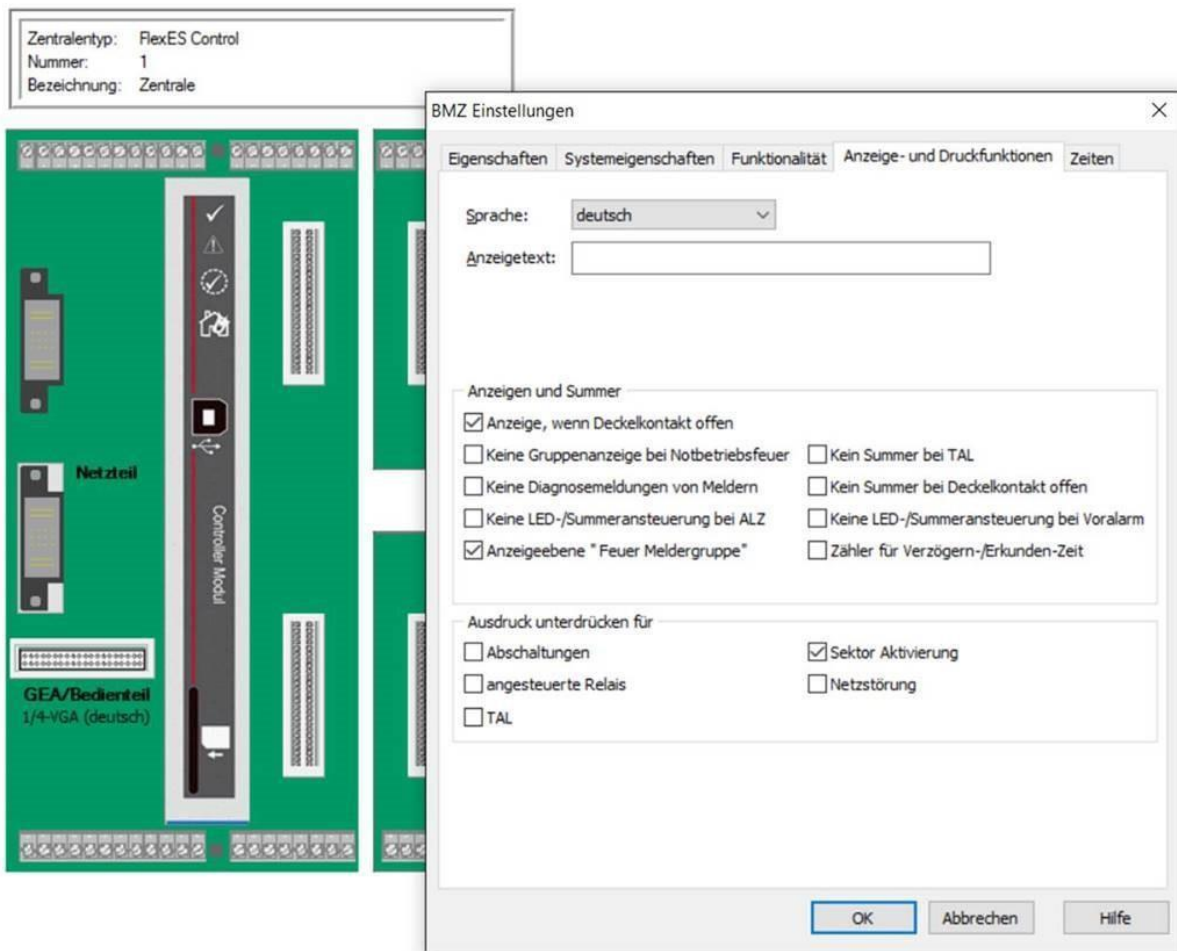
Nach dem Übertragen der Programmierung zur Zentrale startet die CPU automatisch neu. Wenn die Zentrale wieder komplett hochgefahren ist, muss diese komplett neu gestartet werden. Neustart durch entfernen der Akkus und trennen der Spannungsversorgung. Erst danach ist die Einstellung des Druckers aktiv. Ein Neustart der CPU reicht nicht aus.

Wenn Sie Probleme mit der FlexEs Schnittstelle haben, kann es sinnvoll sein der Schnittstelle direkt eine Initialisierung mitzugeben. Damit wird die Zentrale direkt nach dem ersten Anschließen der Box gesetzt.



(Bitte auf das Leerzeichen zwischen der 20 und der 08 achten. Die Initialisierung sollte die BMZ eigentlich selbst machen, manchmal dauert es etwas)

Um die Anzahl der Meldungen an der Esser FX zu reduzieren, stellen Sie bitte an der BMZ folgende Einstellungen ein:



Export der Dateien:

Siehe [Videoanleitung](#) im Downloadbereich der 7systems Homepage.