

Dokumentation Telenot Hifire - Direkt

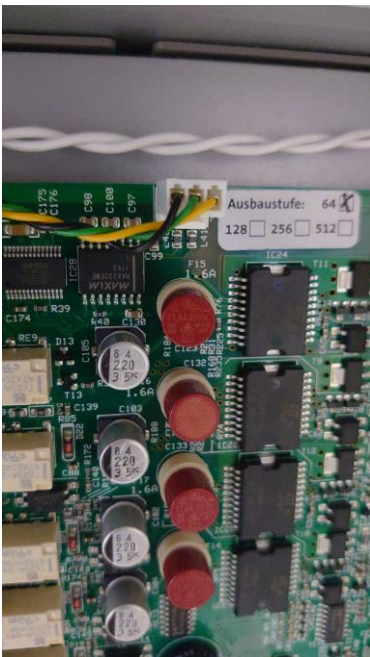
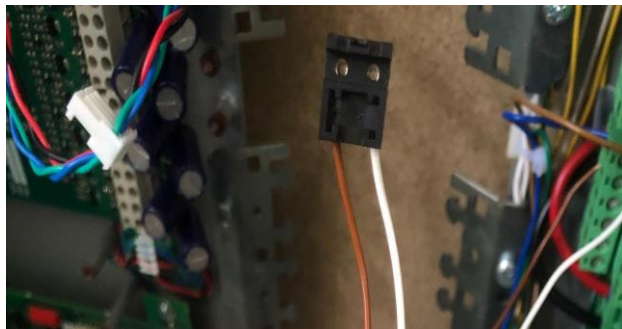
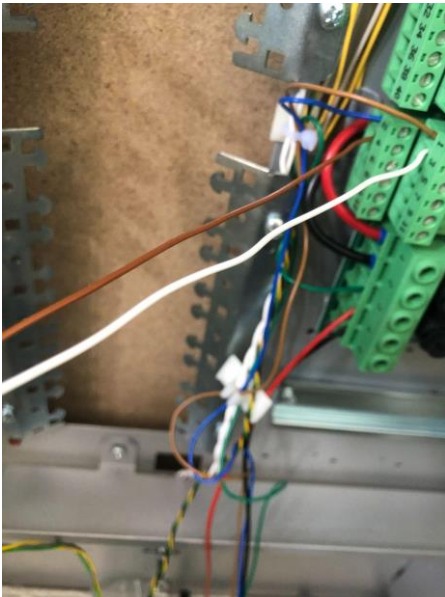


Stand: 14.10.2022

Verbindung von der Telenot Hifire mit der Wartungsbox:

Spannungsversorgung

- Telenot und J3 Konnektor.
- Verbinden Sie den Anschluss Nr. 3 und Anschluss Nr. 4 mit den 2 separaten Drähten.
- Anschluss Nr. 3 ist ein 24-V-Ausgang und Anschluss Nr. 4 muss an GND angeschlossen werden.
- Verbinden Sie die 2 Drähte auf der anderen Seite mit einem Stecker.



Der Telenot RS232-Ausgang

- Verbinden Sie, wie im Bild zusehen, die 3 Drähte unter Beachtung der Farben mit dem UNI-Adapter (GELB - GRÜN - SCHWARZ) sowie die Spannungsversorgung.
- Der RS232 Ausgang ist dauerhaft angeschaltet und muss nicht manuell angeschaltet werden.
- Wenn man ein Kabel abstecken möchte, müssen keine weiteren Schritte mehr beachtet werden.

