

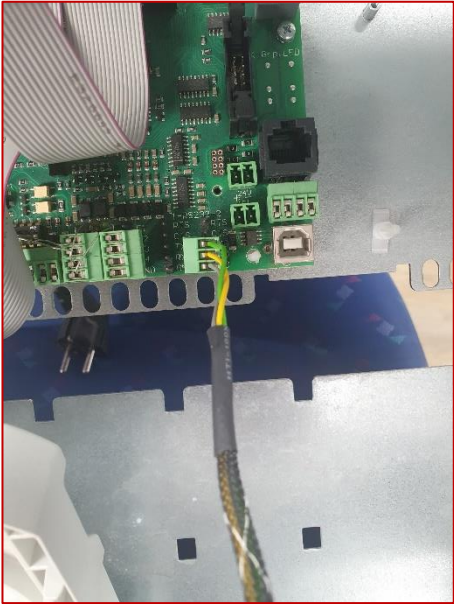


Dokumentation

Anschluss an ESPA 4.4.4.

Version 1.0
Stand: 21.11.2022





Physikalischer Anschluss

Wartungsbox Reset: ☹️

STATUS → MELDUNGEN → BENUTZER → FW-Bildschirm → KONFIG →

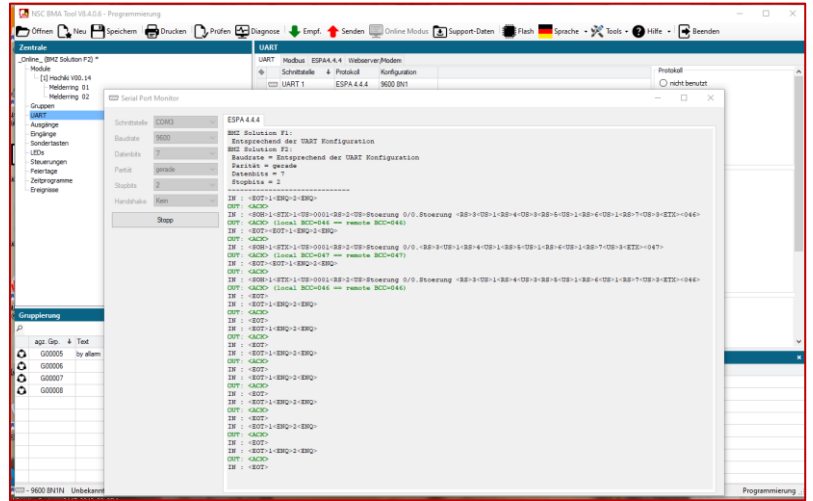
Filter + Export
Anlage:
Datum: von bis
Aktion:
Gruppe:
Melder:
Text:
Anzeigen PDF-Export Excel-Export CSV-Export Löschen

Nummer	Anlage	Datum	Aktion	Melder	Text	Typ
5068		05.09.2022 09:40:45	Stoerung	0/0	Stoerung 0/0.Stoerung	2
5067		05.09.2022 09:40:42	Stoerung	0/0	Stoerung 0/0.	2
5066		05.09.2022 09:40:41	Stoerung	0/0	Stoerung 0/0.Stoerung	2

1

DEBUG | IMPRESSUM

Empfang Meldungen in Box



Ausgabe Meldungen an NSC Anlage