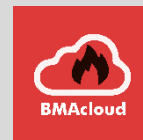




7systems

Dokumentation

Einlesen Esser Files IQ8, FX



Version 1.1

Stand: 11.01.2022

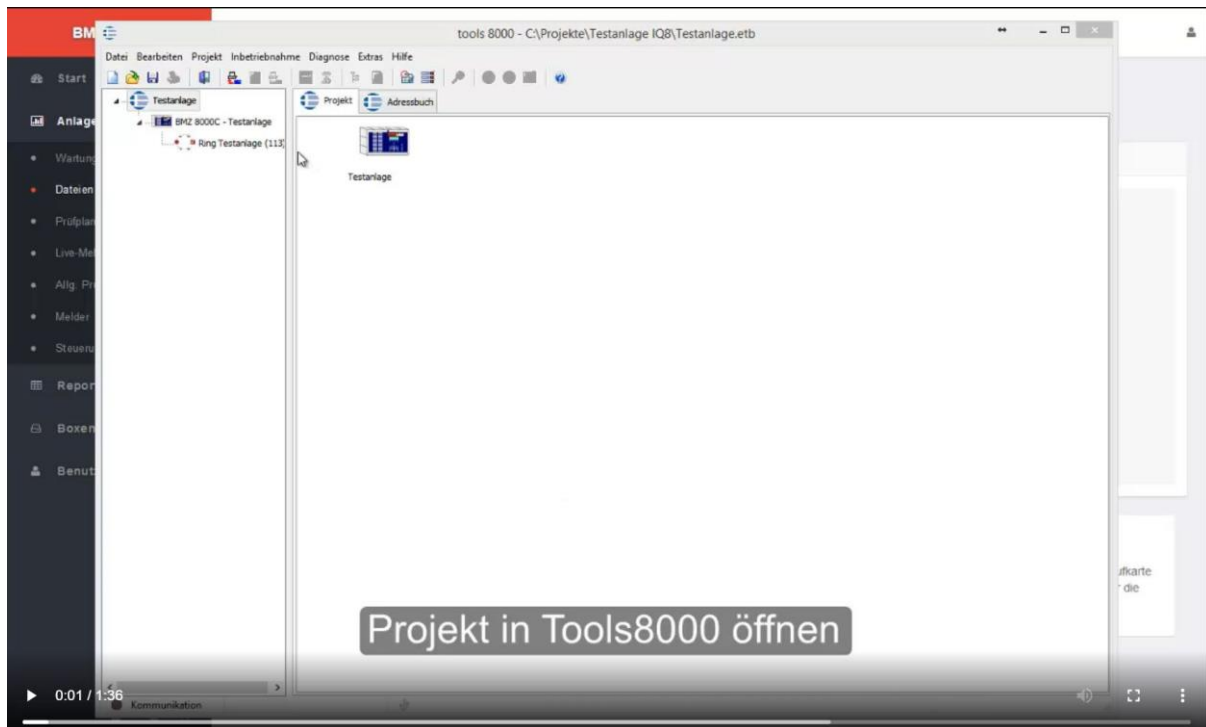
7systems GmbH • Schwalbenweg 22 • 51789 Lindlar
02266 44 000 14 • info@7systems.de • 7systems.de

BMACloud -> Admin

Neue Anlage – Typ Esser IQ8

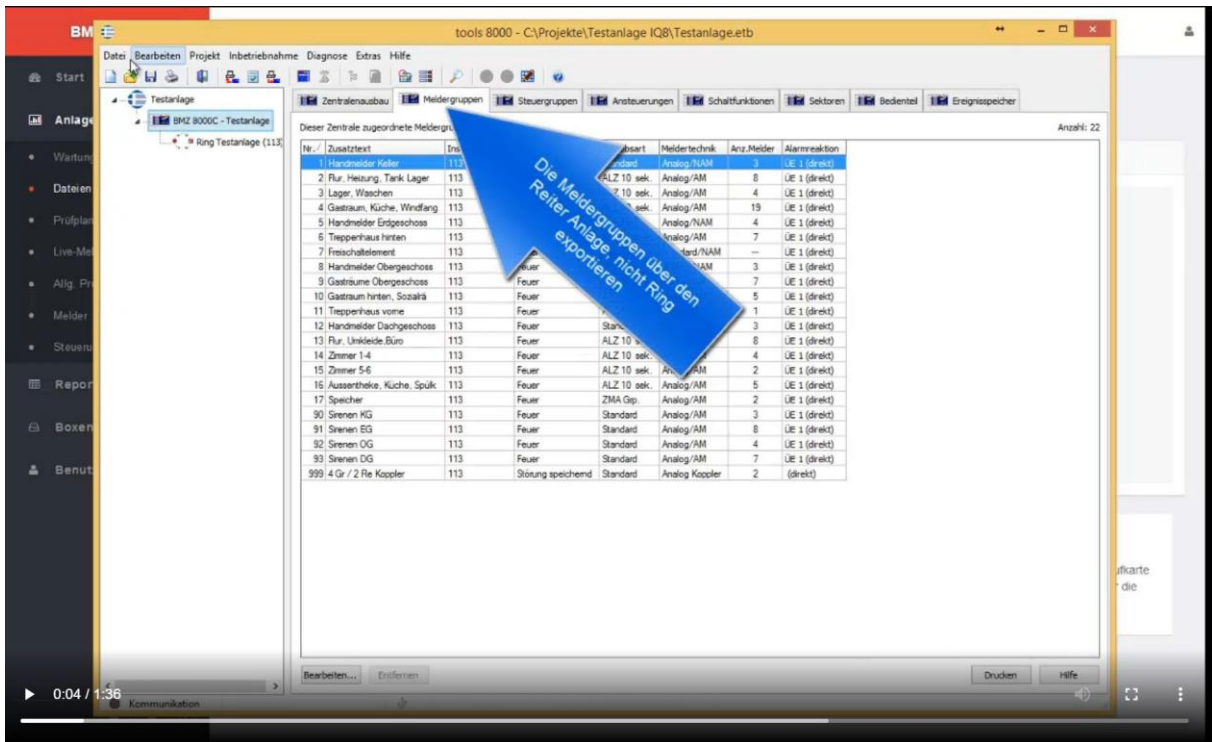
Dateien – dort finden Sie eine Videoanleitung, die hier in Ausschnitten dargestellt wird.

Sie öffnen auf Ihrem Laptop das entsprechende Projekt – sollten Sie sich unsicher sein, ob Sie die aktuellste Programmierung haben, laden Sie sich bitte die Programmierung aus der Anlage

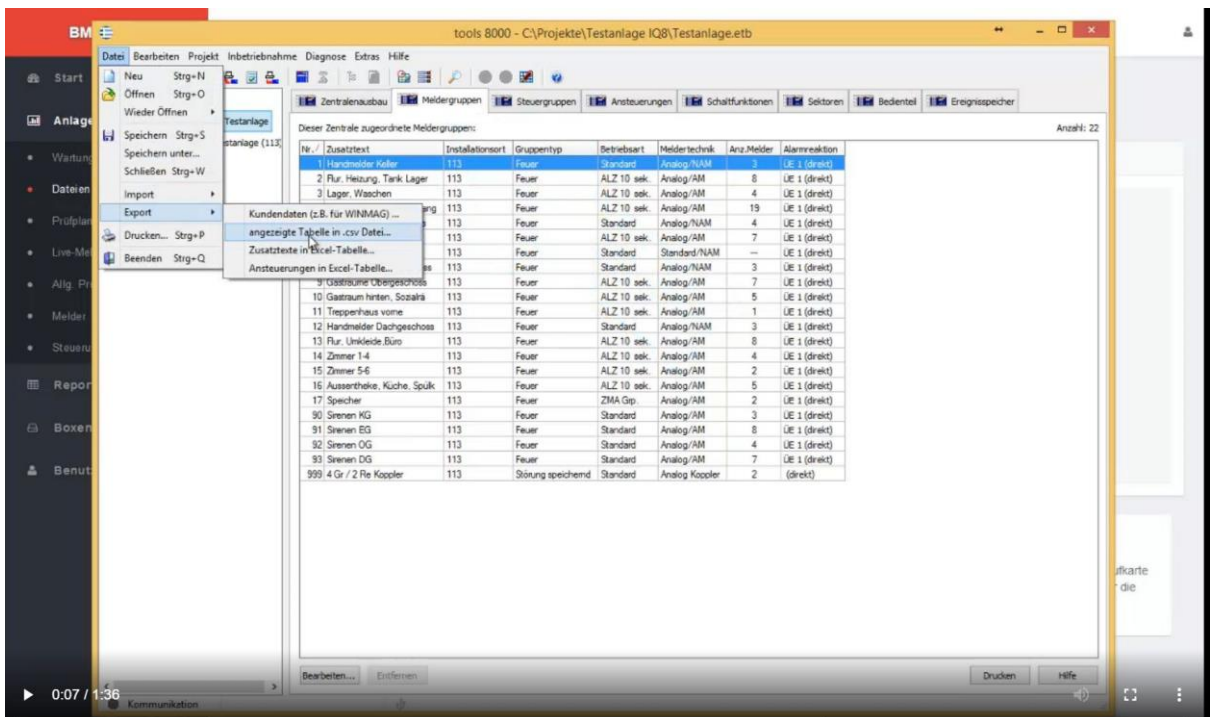


Exportieren Sie bitte die **Meldegruppen, Steuergruppen** und **Ansteuerungen** pro Anlage

Sollten Sie mehrere Anlagen haben, müssen Sie dies pro Anlage machen



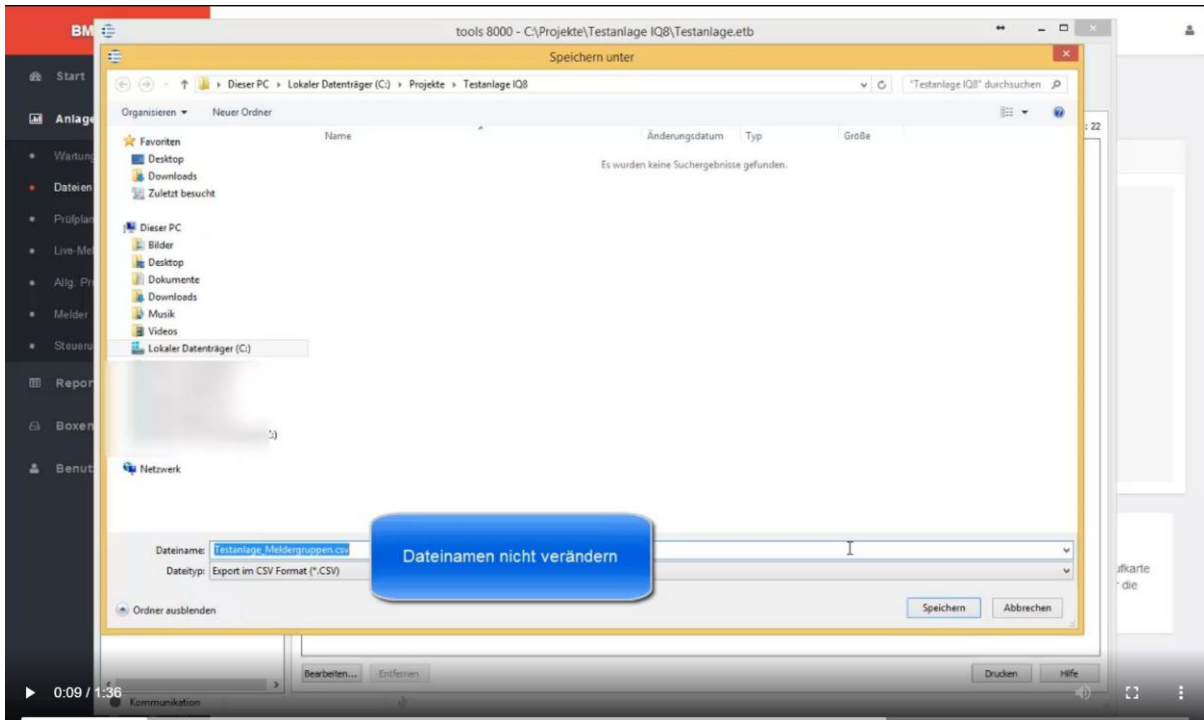
Bitte exportieren Sie diese drei Informationen als .csv



Bitte verändern Sie die Dateinamen nach Möglichkeit nicht.

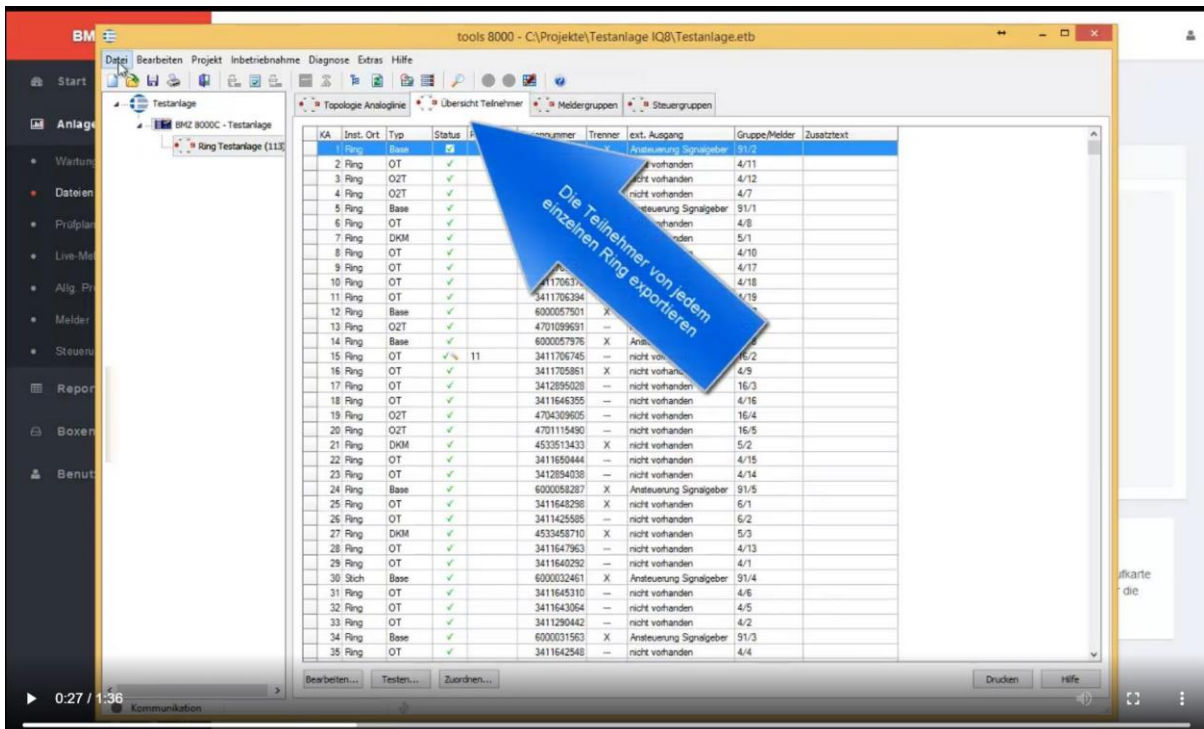
Es ist so, dass der Import-Algorithmus die Melder-Dateien nur erkennt, wenn am Ende des Dateinamens das Wort "Teilnehmer" vorkommt.

Speichern Sie die Dateien an einen Ort, an dem Sie die Dateien wieder finden.

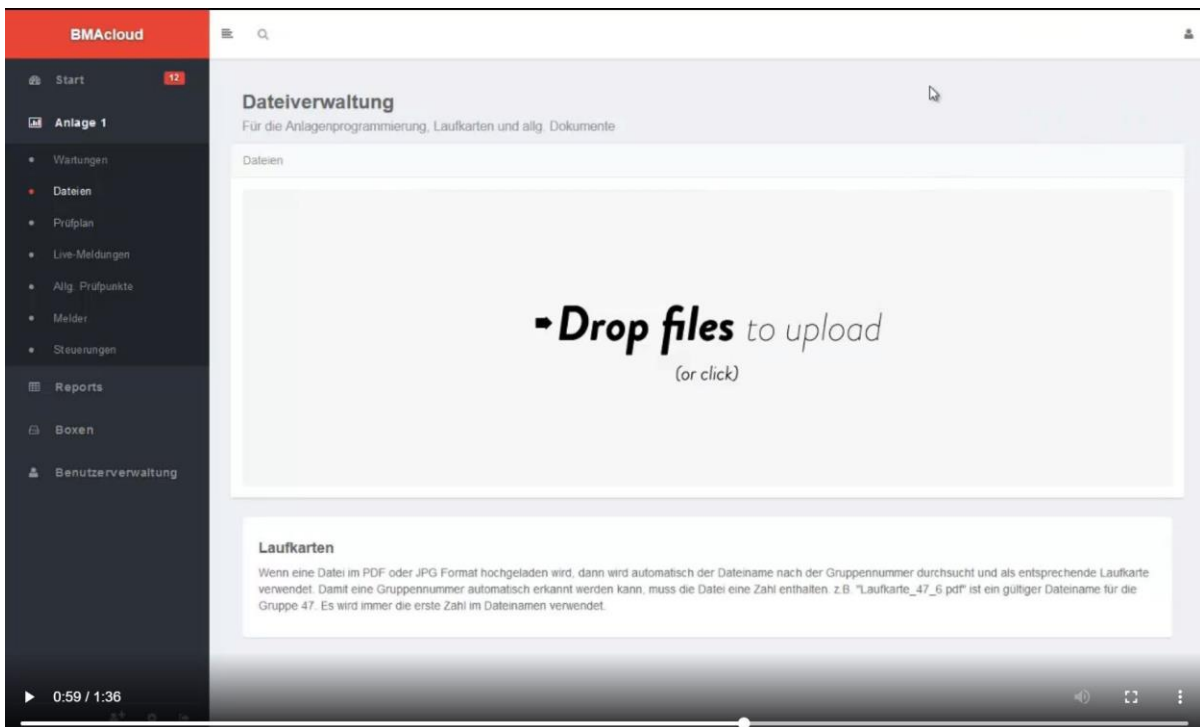
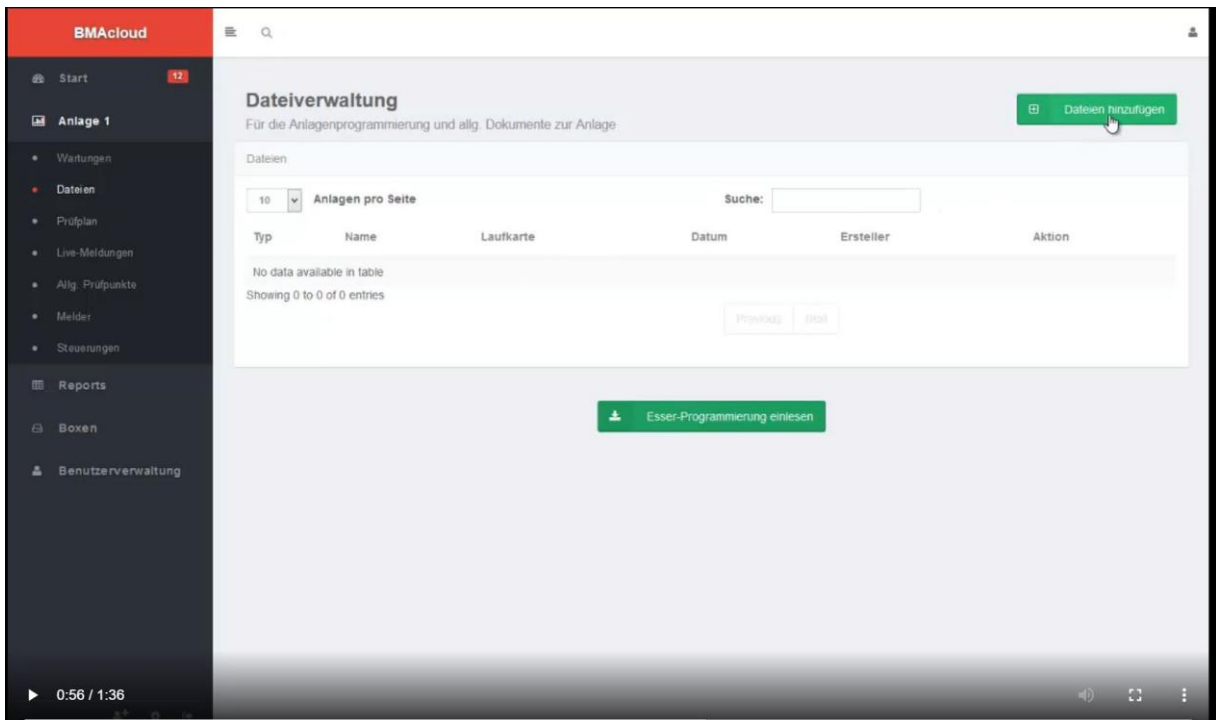


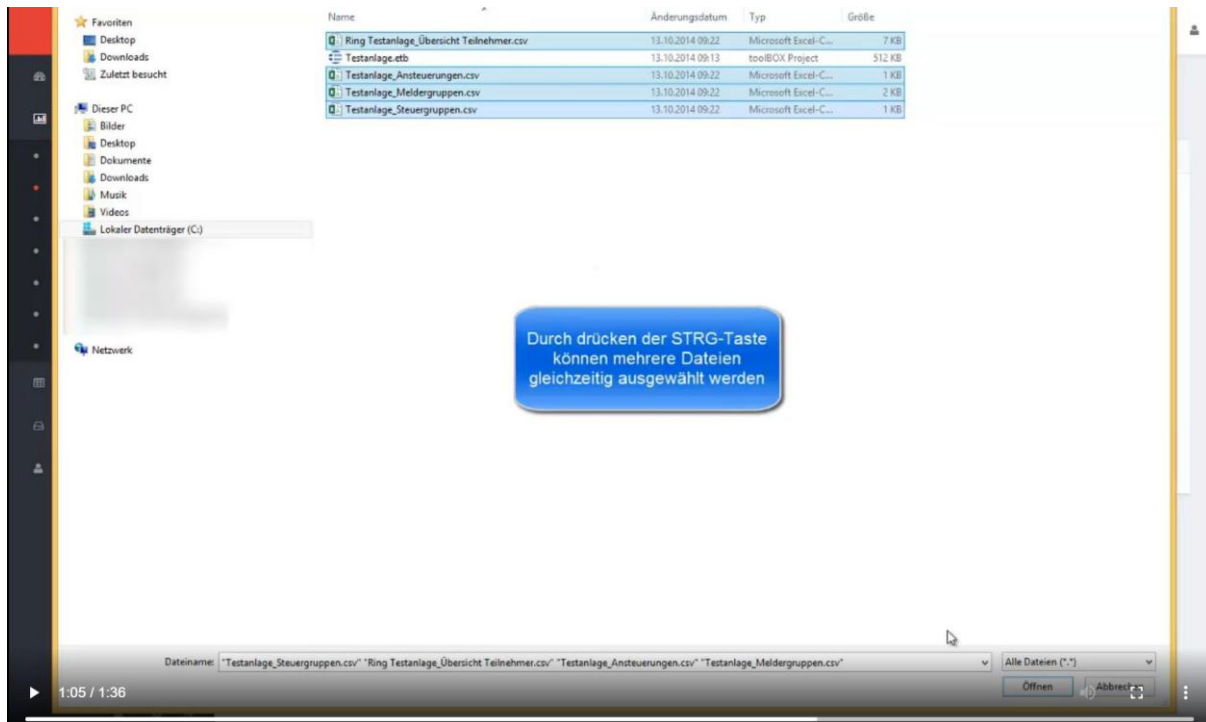
Die Teilnehmer sind dann von jedem einzelnen Ring zu exportieren.

Das bedeutet bei jedem Ring auf Übersicht Teilnehmer, und dann wieder über Datei / Export / .csv

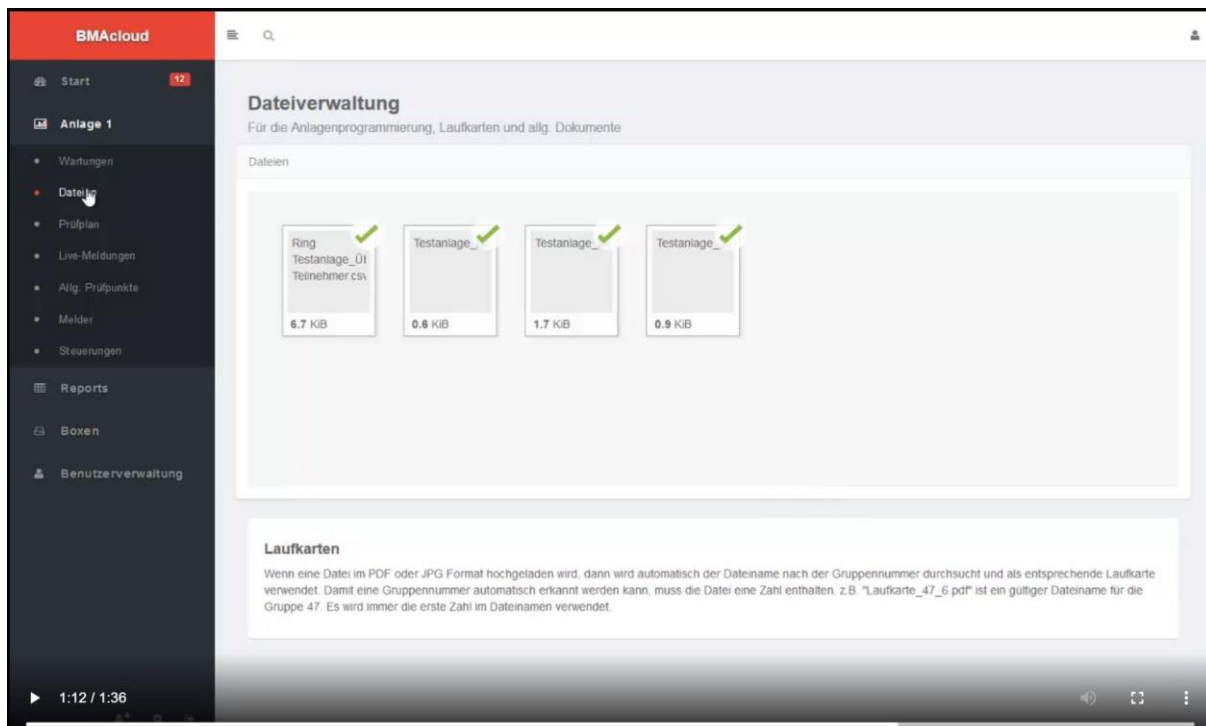


Anschließend laden Sie bitte die Dateien in das System





Die Dateien hochladen, grüner Haken zeigt dann, alles okay, dann wieder links auf ‚Dateien‘ klicken
 Wenn eine Datei ein rotes Kreuz hat, bitte löschen im System und nochmal hochladen



Die Dateien sind im System, auf Programmierung einlesen klicken

BMAcloud

Start **12**

Anlage 1

- Wartungen
- Dateien**
- Prüfplan
- Live-Meldungen
- Allg. Prüfpunkte
- Melder
- Steuerungen

Reports

Boxen

Benutzerverwaltung

Dateiverwaltung

Für die Anlagenprogrammierung und allg. Dokumente zur Anlage

Dateien

10 Anlagen pro Seite Suche:

Typ	Name	Laufkarte	Datum	Ersteller	Aktion
	Ring Testanlage_Übersicht Teilnehmer.csv	-	13.10.2014 09:23:02	Test Benutzer	Datei
	Testanlage_Ansteuerungen.csv	-	13.10.2014 09:23:01	Test Benutzer	Datei
	Testanlage_Meldergruppen.csv	-	13.10.2014 09:23:02	Test Benutzer	Datei
	Testanlage_Steuergruppen.csv	-	13.10.2014 09:23:02	Test Benutzer	Datei

Showing 1 to 4 of 4 entries

Previous **1** Next

[Esser-Programmierung einlesen](#)

1:16 / 1:36

Die Melder, Sirenen, Ansteuerungen, etc. sind im System.

BMAcloud

Start **12**

Anlage 1

- Wartungen
- Dateien**
- Prüfplan
- Live-Meldungen
- Allg. Prüfpunkte
- Melder
- Steuerungen

Reports

Boxen

Benutzerverwaltung

Dateiverwaltung

Für die Anlagenprogrammierung und allg. Dokumente zur Anlage

110 Melder importiert

11 Steuergruppen importiert

Dateien

10 Anlagen pro Seite Suche:

Typ	Name	Laufkarte	Datum	Ersteller	Aktion
	Ring Testanlage_Übersicht Teilnehmer.csv	-	13.10.2014 09:23:02	Test Benutzer	Datei
	Testanlage_Ansteuerungen.csv	-	13.10.2014 09:23:01	Test Benutzer	Datei
	Testanlage_Meldergruppen.csv	-	13.10.2014 09:23:02	Test Benutzer	Datei
	Testanlage_Steuergruppen.csv	-	13.10.2014 09:23:02	Test Benutzer	Datei

Showing 1 to 4 of 4 entries

Previous **1** Next

[Esser-Programmierung einlesen](#)

1:19 / 1:36

Auf diese Weise können unbegrenzt viele, auch vernetzte Anlagen eingelesen werden.