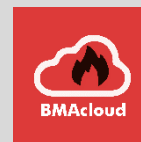




7systems

Dokumentation



Anleitung Detectomat DC3500 & 7S_AdapterDET

Version 0.03

Stand 25.01.2022

Wartungsbox:

Die Version der Box muss mindestens V2.37 sein. Im Display der Box muss „DECT3500“ stehen, wenn das richtige Protokoll ausgewählt wurde. Außerdem sollte die automatische Protokollumschaltung in der Box mit folgender Einstellung aktiviert werden:

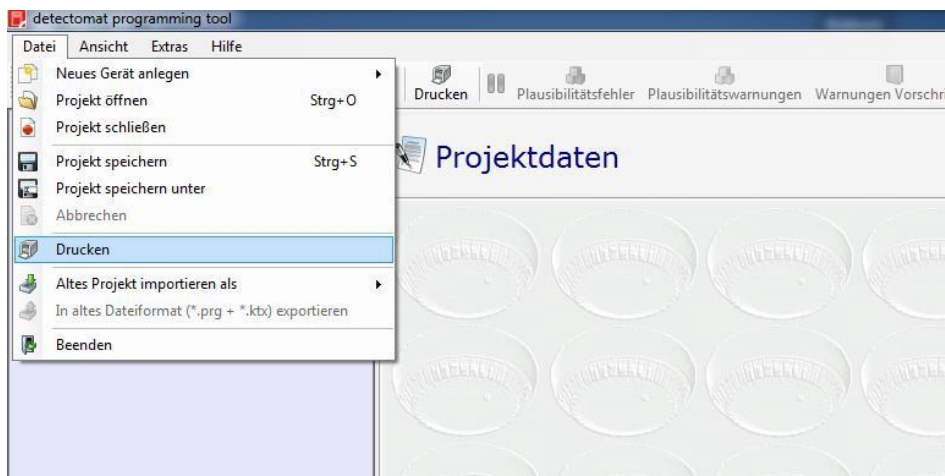
Schnittstelle	
Zentralenprotokoll:	Esser IQ8/NSC ▾ <input checked="" type="checkbox"/> Typ durch BMAcloud-Anlagentyp automatisch einstellen
App-Version:	Version 4 und höher ▾
<input type="button" value="OK"/>	

Bitte darauf achten, dass die App-Version auf „V4 und höher“ steht, sonst funktionieren diverse Funktionen in der BMAcloud nicht.

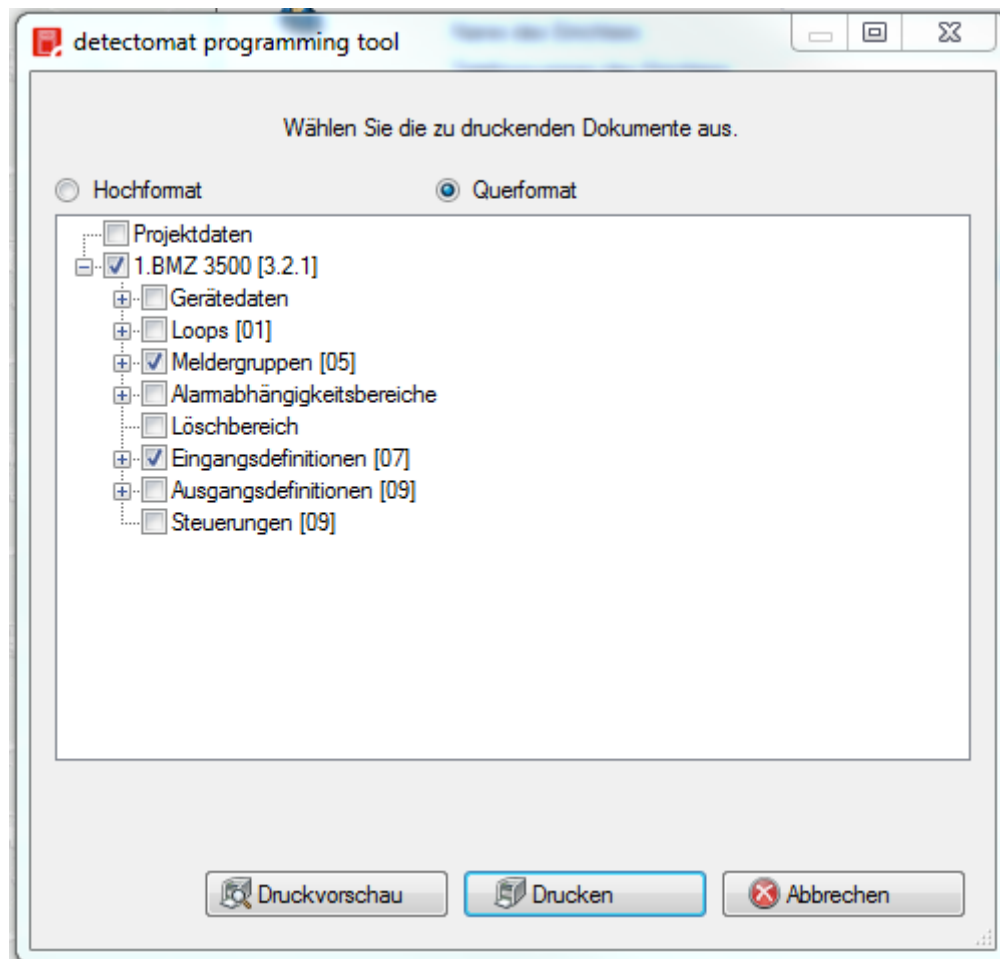
Exportieren der Melder und Meldegruppen:

Der Export der Melder und Meldergruppen erfolgt im Druckformat .xps. Dazu gehen Sie bitte wie folgt vor:

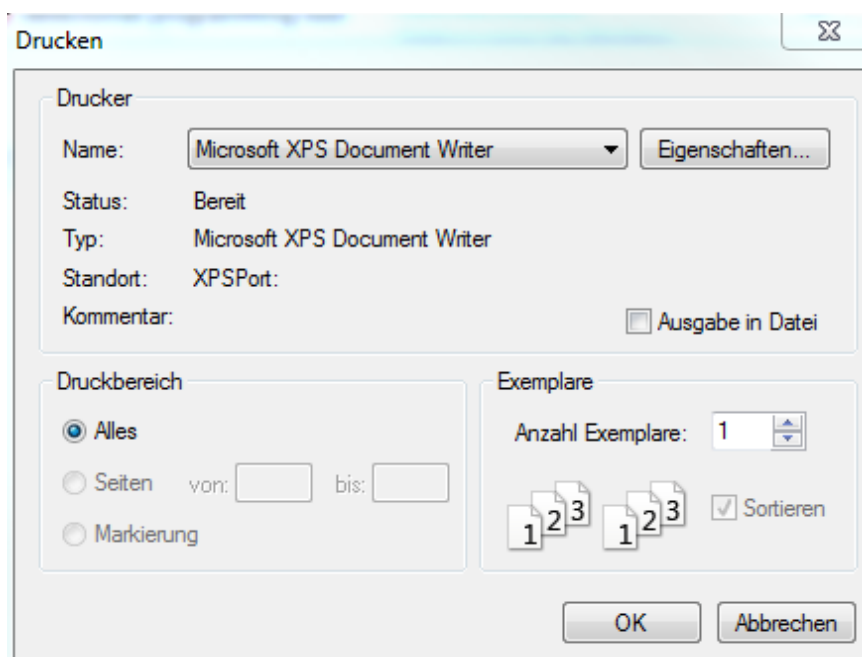
1. Öffnen des Projekts
2. Klicken Sie oben links auf ‚Datei‘ und dann auf ‚Drucken‘



3. Dann wählen Sie bitte exakt die Einstellungen aus, die auf dem nächsten Screenshot zu sehen sind und klicken auf ‚Drucken‘



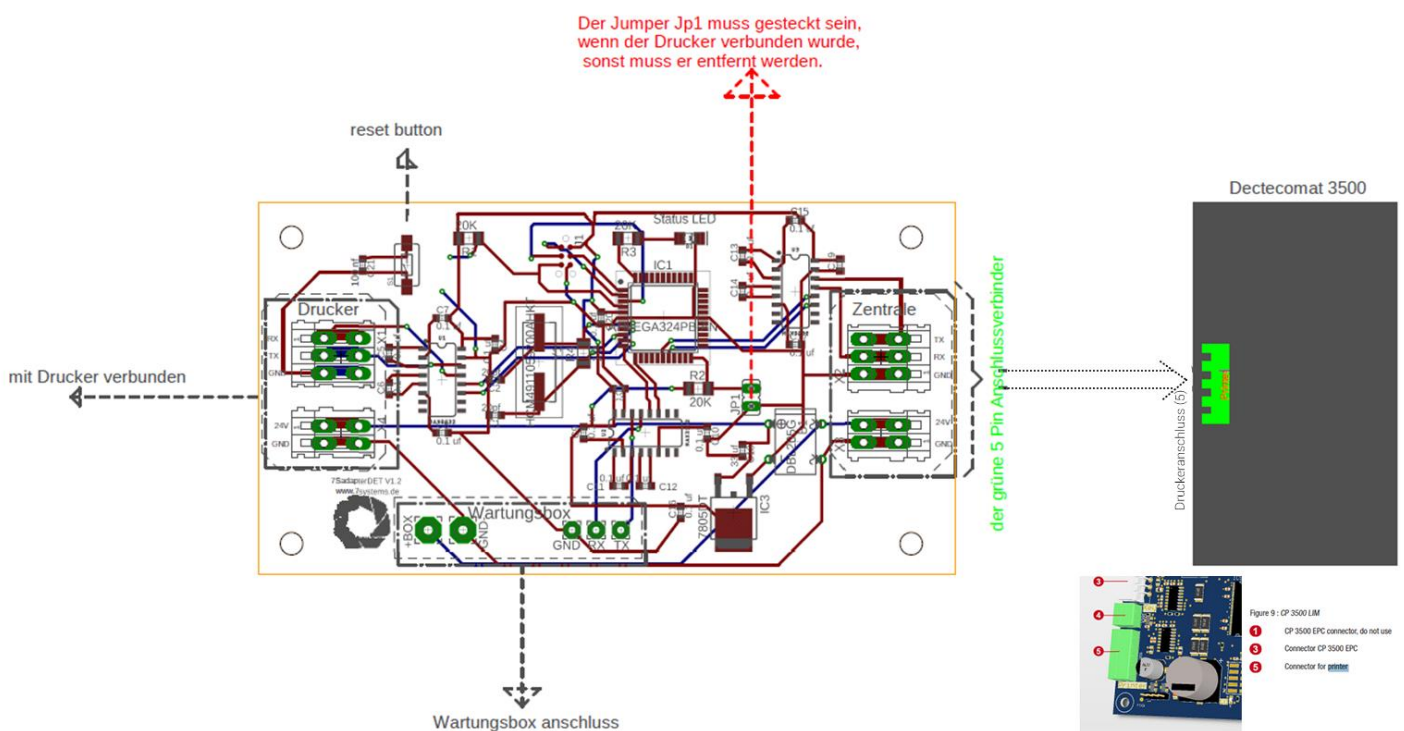
4. Als Drucker bitte „Microsoft XPS Document Writer“ wählen und dann auf ‚OK‘



- Die so erstellte Datei enthält alle Melder und Meldergruppen und kann dann direkt in der Cloud eingelesen werden.

Hinweis: Sollte es beim Upload von mehreren Dateien zu Problemen kommen und einzelne Dateien mit einem roten Kreuz versehen sein, müssen Sie diese bitte erneut hochladen.

Anschluss Adapter:



Der Adapter kann mit dem inkludierten Kabel/Stecker an den Drucker der DECT3500 angeschlossen werden.

Bitte den Stecker richtig herum einstecken - ansonsten wird der Adapter beschädigt. Das mitgelieferte Kabel kann bei Bedarf auf bis zu 30m verlängert werden.

Bei ordnungsgemäßer Funktion des Adapters geht nach dem Anstecken desselben die Statusleuchte auf dem Adapter an.

Der DECT Drucker kann bei Bedarf zusätzlich angeschlossen werden an dem zweiten vorhandenen Set Klemmen.

Damit Daten an den zusätzlichen Drucker weitergegeben werden, ist es notwendig, dass der Jumper auf den beiden Kontakten aufgesteckt ist. Andernfalls einfach den Jumper auf nur einen Kontakt stecken.

Zum Umschalten zwischen den beiden Modi bitte entweder einfach den Stecker ziehen, oder den Schalter auf dem Adapter drücken.

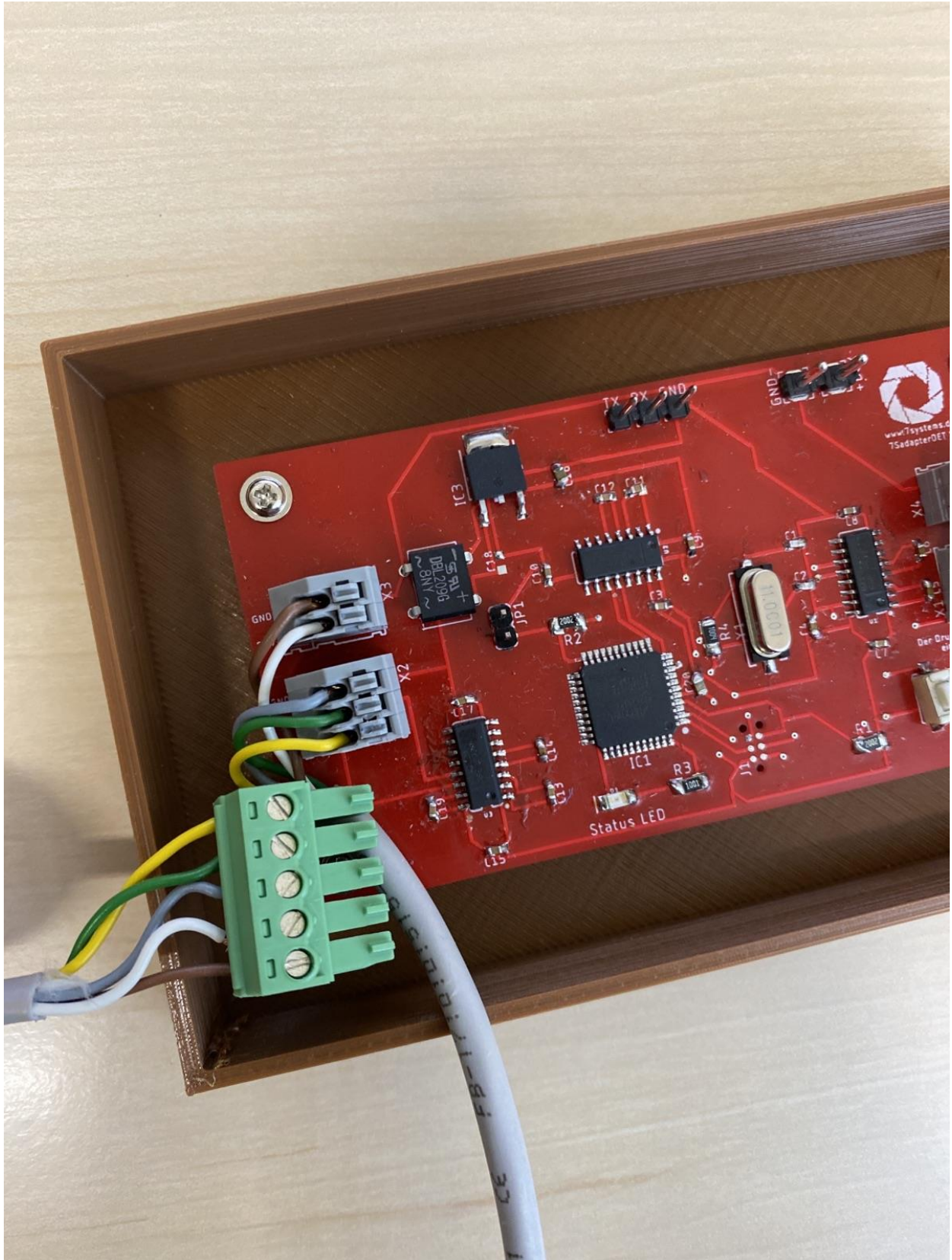


Abbildung 1 Adapter DECT3500 mit 3D Druck Kästchen zum Schutz Rückseite